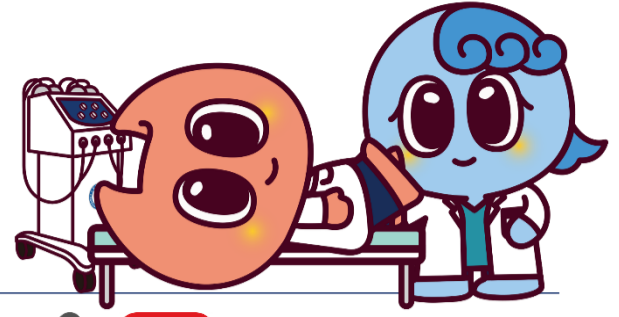




당당한 취업준비

서영대학교

기숙사(2인1실) [바로가기]



홈페이지



인스타그램



카톡채널



학과소개영상

학과 이슈

취업걱정 없는 물리치료과

- 100% 취업 = 물리치료사 면허증
- 2020년 보건직 공무원 배출

고려대학교의료원 실습협약 (안산/구로/안암병원)

- 학생 현장실습, 인턴십, 취업 연계
- 우수보건인력 양성 위해 산학협력 체계 구축

전남대학교병원과 산학협력

- 학생 현장실습과 인턴십 프로그램 수행
- 취업정보 및 취업기회 제공

학과 뉴스

물리치료과

취업률 100%? 꿈이 아니라 현실!

양질의 교육프로그램으로 취업률 100%달성

지금은 인간의 지능을 뛰어넘는 AI의 시대, 4차 산업 혁명 시대이다. 그러나 이러한 시대에도 기계가 대신 할 수 없는 직업들 중 하나는 '물리치료사'이다. 아무리 좋은 안마기라도 사람의 손길을 대신할 수는 없기 때문에 여전히 물리치료사는 유망 직종으로 꼽히고 있다.

그런데 우리대학 물리치료과에서 면허 취득자 전원 취업이라는 믿기 힘든 소식을 전달했다. 그렇다면 우리 대학 물리치료과의 높은 취업률의 비결은 무엇일까?

지난 9월 18일 김진철 교수(물리치료과 교수)는 3학년 학생들의 국가고시 합격률을 높이기 위해 국가고시 대비 특강을 열었다. 이 특강에서 김진철 교수는 기존의 기출문제를 분석하고 예상문제를 제시하는 등 학습계획을 잘 세우고 개념을 충실히 공부한 후에 문제를 풀어 본다면 좋은 결과를 얻을 수 있을 것이라며 격려를 잊지 않았다.



이처럼 우리대학 물리치료과는 최고의 전문 물리치료사를 양성하기 위해 양질의 교육과 다양한 취업 특강, 실습 사전교육, 국가고시 특강과 진로체험학습을 제공해 학생들의 취업률 향상에 최선을 다하고 있다.

대학 이슈 & 뉴스

43년 전통 취업중심대학

- 취업률 75.9% 전국 평균 훨씬 웃돌아
- 정부지원사업·인증 획득
- 교육 우수성·경쟁력 입증
- 현장맞춤형 인재 양성

전문대학혁신지원사업 연차평가 최우수 A등급

- 자율개선대학 87개 전문대학 중 서영대를 포함한 26개교 최우수 A등급
- 2019 전문대학혁신지원사업(1유형) 연차평가에서 최고등급 받으며 경쟁력과 교육역량 입증

취업의 지름길 전문대학!

지난 5년간...

전문대학 취업률 3.3% 상승
일반대학 취업률 0.3% 하락

취업중심 서영대학교
취업률 75.9%

지난 5년간 주요 학제별 취업률 추이(단위 %)



2019년 대학정보공시 기준



서영대학교

"나를 알아주는 대학, 꿈이 있는 대학, 미래가 즐거운 대학"
광주광역시 북구 서강로 1 대표전화 : (062)520-5114

www.seoyeong.ac.kr