

치위생과
임상병리과
안경광학과
유아교육과
개설!!



2020

UNIVERSITY
bloom with seoyeong



설립자훈

힘을 기르자

창학이념

인성교육

민족주체의식과 국가관을 확립하고
심신이 건전한 인성교육을 한다

신문화창조교육

전통문화를 존중하고 건전한 신문화를 받아들여
실사회에 적용하고 선도하는 신문화창조교육을 한다

기술교육

고도의 기술을 연마하여 직업을 통한
자기실현에 노력하고 나아가 국가에 봉사하는
진취적인 기술교육을 한다

교육목표

국가관과 윤리관을 갖추고
인애정신을 생활화하는 전문직업인 양성

창의적이고 도전적인
글로벌 전문직업인 양성

현장중심의 실용적인
능력을 갖춘 전문직업인 양성



I. 학과소개

- 11 치위생과
- 12 임상병리과
- 13 안경광학과
- 14 보건의료행정과
- 15 뷰티아트과
- 16 호텔외식조리과
- 17 건축디자인과
- 18 소방안전과
- 19 디지털전기과
- 20 자동차기계과
- 21 산업디자인과
- 22 멀티미디어디자인과
- 23 항공서비스과
- 24 호텔관광과
- 25 유아교육과
- 26 사회복지행정과
- 27 경영과

II. 모집안내

- 30 우수인재를 위한 장학 제도
- 31 전형일정
- 31 원서접수 유의사항
- 32 학과별 모집인원
- 35 전형별 성적 반영비율
- 35 학교생활기록부 반영방법
- 36 면접고사 안내
- 36 충원합격자 발표 및 등록
- 37 전형료
- 37 동점자 처리기준

III. 지원자격, 제출서류, 성적반영방법

정원내전형

- 38 일반전형
- 39 특별전형

정원외전형

- 41 농·어촌 전형
- 43 기초생활수급자 및 차상위계층 전형
- 44 만학도전형
- 44 전문대이상졸업자전형

IV. 유의사항 안내

- 45 합격자 사정원칙
- 45 수험생 유의사항
- 46 대학입학 지원방법 위반 유의사항
- 46 검정고시 지원자 대입전형자료 온라인 제공 안내
- 47 등록금 환불

V. 기타

- 48 장학제도
- 49 전년도 (2019) 입시결과
- 52 4년제 학사학위 취득 안내

VI. 캠퍼스 안내

- 55 서영대학교 마스터플랜
- 55 서영학숙 안내
- 57 오시는 길
- 58 글로벌 서영



앞 서 가 는 대 학

SEOYEONG UNIVERSITY

취 업 중 심 대 학





대학기본역량진단
자율개선대학 선정
(2018 교육부)



전문대학
혁신지원 사업 선정
(2019~2021 교육부)



전문대학
기관평가 인증 획득
(2018~2022 고등직업교육 평가인증원)



2주기 특성화(II유형)
전문대학 육성사업 선정
(2014~2018 교육부)



사회맞춤형 산학협력
선도 전문대학(LINC+)
육성사업 선정
(2017~2021 교육부)



1,2단계 산학협력
선도 전문대학(LINC)
육성사업 선정
(2012~2016 교육부)



전문대학 최초
ISO 취업교육시스템
국제인증 대학
(2010 KMAR)



사회맞춤형 산학협력 선도전문대학
(LINC+) 육성사업 2단계
연속 선정

(2019 ~ 2021 교육부)

뷰티아트과



뷰티테라피스트
 헤어아티스트
 협약반 운영

커리너리마스터
 협약반 운영



호텔외식조리과

멀티미디어디자인과



이커머스콘텐츠
 협약반 운영

오토메카닉
 협약반 운영



자동차기계과

협약반 지원혜택

우수 협력기업
 취업

국내외 각종
 경연경진·대회 및
 전시회 활동 지원

국가자격증 취득
 특강

'BLOOM WITH SEOYEONG'

공 학 관



BLOOM
WITH SEOYEONG



취업중심
대학의
명성을
계속해서
이어
가겠습니다.

치위생과
임상병리과
안경광학과
유아교육과
개설!!

I . 학과소개

| | |
|-----------|----|
| 치위생과 | 11 |
| 임상병리과 | 12 |
| 안경광학과 | 13 |
| 보건의료행정과 | 14 |
| 뷰티아트과 | 15 |
| 호텔외식조리과 | 16 |
| 건축디자인과 | 17 |
| 소방안전과 | 18 |
| 디지털전기과 | 19 |
| 자동차기계과 | 20 |
| 산업디자인과 | 21 |
| 멀티미디어디자인과 | 22 |
| 항공서비스과 | 23 |
| 호텔관광과 | 24 |
| 유아교육과 | 25 |
| 사회복지행정과 | 26 |
| 경영과 | 27 |

꿈과 미래를 향한 당신의 도전!

싱그러움을 머금은 당신의 꿈과 열정!
서영대학교에서 힘껏 펼쳐보십시오!





국민 구강건강증진에 기여하는 구강보건전문가 양성
치아 및 구강질환 예방과 구강관리에 관한
실무능력을 갖춘 치과위생사 양성

- 지역사회 수요와 치위생 핵심 역량을 반영한 치과현장 실무교육과정 운영
- 최첨단 치과실습실 및 기자재 확보를 통한 최신 임상실무능력 배양
- 평생 지도교수제 운영을 통한 철저한 학생지도 및 취업지도
- 교육, 실습, 취업을 위한 치과병·의원 및 보건소 산학협력체제 구축
- 소수 정예 분반을 통한 밀착형 실습지도 및 전공실무능력 강화
- 커뮤니케이션 능력 향상과 도덕적인 인재양성 프로그램 운영

취득 자격증

- ▶면허증 : 치과위생사
- ▶자격증 : 병원서비스코디네이터, 병원사무관리사, 감염관리사, 기본인명소생술자격증(BLS provider)

취업 및 진로

치과대학병원, 치과병·의원, 산업체 내 치과, 학교구강보건실, 보건소(보건직, 의료기술직 공무원), 전문의무부서관, 건강보험심사평가원, 구강관리용품제조 및 판매회사, 치과장비 및 재료 취급회사, 구강보건연구기관 등

우수한 치과위생사를
양성하는 명품학과

치위생과
 3년제 / 주간 29명

임상병리과

3년제/주간 30명

최첨단 보건의로 현장실무교육을 통해 진단검사의학 분야의 전문가를 양성하는 명품학과

보건의로 직업인 인성교육

- 보건의로 봉사활동을 바탕으로 진단검사 전문직업인으로서 자긍심 함양 교육

진단검사의학 분야 현장실무교육

- 최상의 진단의료기술을 습득하고, 질 높은 검사결과 서비스 제공을 위한 현장 맞춤형 교육
- 진단의료 검사의 전문화 및 첨단화에 적응하기 위한 철저한 임상실무교육

글로벌 어학교육

- 특성화된 보건의로 검사인력 육성을 위한 글로벌 어학교육

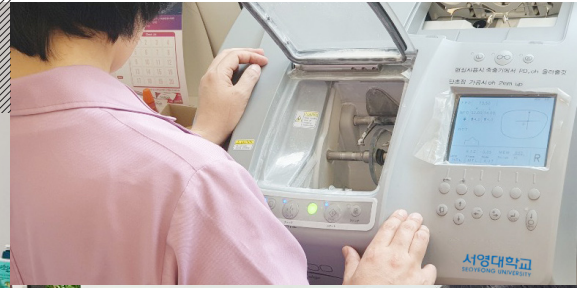
취득 자격증

임상병리사면허, 환경위생사면허,
ASCP(미국임상병리사자격), 국제세포병리사자격,
병원서비스코디네이터자격, BLS provider 자격

취업 및 진로

대학병원 및 종합병원, 수탁검사기관, 제약회사,
식품회사 연구실, 보건직공무원, 경찰청 검사관, 보건소,
공항 및 항만 검역소, 의료보험관리공단, 대한결핵협회,
혈액원, 보험사, 진단시약 및 의료기기 유통업체 등





안 건강을 책임질 안 보건의료 전문가 양성교육
 정보화 시대에 부응하는 창의적이고 전문적인 안경사 양성교육
 현장 및 실무중심의 전문교육을 통해 산업체 맞춤형
 안 의료전문가 양성교육

취득 자격증

안경사 면허

취업 및 진로

안경원 개업, 종합병원 안과,
 안과병(의)원, 콘택트렌즈 제조업체,
 렌즈가공 업체, 안경관련 유통업체

창의적인 보건의료
 실무능력을 기반으로
 최고 안보건 전문가
 양성의 요람

안경광학과

3년제/주간 40명

보건 의료행정과

주간 80명

보건의료 분야를 선도하는 보건의료행정 전문인력 양성 교육명품학과

국민의 건강증진과 국내외

보건의료행정분야의 핵심적인 인적자원 양성

- 고객 중심의 현실적인 실무 교육과정 운영
- 보건의료분야 국가 및 민간 시험 자격 취득을 통한 전문가 육성
- 보건의료행정 관련 국가기관 및 민간기관과의 협력체결 등 네트워크 구축

취득 자격증

보건의료정보관리사(의무기록사), 병원행정사,
건강보험사, 병원코디네이터, 보험심사평가사,
의료기관행정사, 보험심사분석사,
요양병원보험심사분석사, 심폐소생술(CPR),
정보기술자격(ITQ), 워드프로세서, 컴퓨터활용능력

취업 및 진로

- ▶ 의료기관 : 종합병원, 병원, 치과병원, 한방병원,
요양병원, 건강검진센터 등
- ▶ 일반기업 : 민간의료보험회사, 손해사정사, 제약회사 등
- ▶ 공무원 : 국가직(보건복지부 제한경쟁), 지방직(의료기술직, 보건직)
- ▶ 국공립기관 : 근로복지공단, 국민연금공단,
국민건강보험공단, 건강보험심사평가원



4년제 학사학위 전공심화과정(3/4학년 과정) 운영학과
- 2년제 졸업예정(졸업자가 바로 3학년으로 입학하여 학사학위를 취득하는 과정



입학상담 : 031-930-9590

4년제 학사학위 전공심화과정(3/4학년 과정) 운영학과
- 2년제 졸업예정(졸업)자가 바로 3학년으로 입학하여 학사학위를 취득하는 과정



현장중심형 체계적인 학부 운영

- 인성과 예절을 갖춘 특화된 실무교육으로 핵심 미용 인력 양성

국제적 수준의 실습교육 환경

- 「시데스코(CIDESCO 피부관리 국제자격증) 스쿨」 운영

국가자격증시험장 운영 (피부/헤어)

취득 자격증

- ▶ 졸업 후 특전 : 무시험 미용사(피부,헤어,종합) 면허증 취득
- ▶ 헤어아트 자격증 : 미용사(헤어), 컬러리스트, 메이크업·네일 등
- ▶ 스킨케어 자격증 : 미용사(피부), 시데스코(CIDESCO), 뷰티테라피스트, 아로마테라피스트, 체형관리, 경락 등
- ▶ 전공 공통 : 두피관리, 뷰티코디네이터 등

취업 및 진로

- ▶ 스킨케어 : 에스테틱 살롱, 메디컬센터, 리조트 스파, 발관리숍, 관련 제품 회사, 시데스코스쿨 실기강사, 해외뷰티서비스산업현장(호텔, 리조트, 스파 등)
- ▶ 헤어아트 : 국내외 프랜차이즈 헤어숍, 두피관리숍, 네일숍, 웨딩숍, 방송국, 관련 제품회사 등

한국 Top Class 뷰티명품학과

뷰티테라피스트, 헤어아티스트 협약반

사회맞춤형 교육과정 및 정부지원사업 운영

- 뷰티테라피스트(스킨케어) 협약반
 - 협약산업체 : 약손명가, 코리아나화장품, 아이맥코리아, 반야트리호텔, 차앤유피부과
- 헤어아티스트(헤어아트) 협약반
 - 협약산업체 : 준오헤어, 이철헤어커커, 리차드헤어, 에스뷰테라

지원혜택

- 국가자격증 특강 혜택
- 협약산업체 직무체험 및 각종 국내외 미용대회 재정지원
- 협약산업체 우선 취업 가능

입학상담 : 031-930-9610

뷰티아트과
스킨케어/헤어아트 (*재학 중 변경 가능)
주간 60명

호텔 외식조리과

주간 60명

호텔외식산업을 선도해 나갈 이론과 실무를 겸비한 유능한 조리전문가 양성

현장 경험이 많은 교수진과 철저한 학사관리를
통하여 조리전문가 양성

호텔·외식산업 및 단체급식에서 요구하는
현장 실무 중심의 조리교육을 실시

국제적 경쟁력을 갖춘 조리전문인을 양성하기
위하여 외국어 교육을 강화

커리너리마스터 협약반

사회맞춤형 교육과정 및 정부지원사업 운영

- 커리너리마스터 협약반
- 노보텔엠베서강남호텔, 임팩리얼팰리스서울호텔, 커피빈코리아, 어반라이프, 아웃백스테이크하우스

지원혜택

- 협약산업체 우선 취업 가능
- 각종 국제요리경연대회 재정지원 및 조리기능사 특강 혜택

취득 자격증

조리기능사(한식,양식,일식,중식), 커피바리스타,
와인 소믈리에, 제과·제빵 기능사, 조주기능사(카테일),
식품산업기사, 조리산업기사, 푸드코디네이터, 식품위생관리사

취업 및 진로

국내 호텔의 조리사, 대기업의 외식업체 및 단체급식업체,
식품회사, 국내 호텔의 조리부, 제과부, 관광호텔,
리조트 조리부(한식,양식,중식,일식), 제과부 파티셰,
푸드스타일링, 병원(조리사), 요리학원 강사,
외국의 호텔 및 외식업체 해외 인턴쉽 및 취업



4년제 학사학위 전공심화과정(3/4학년 과정) 운영학과
- 2년제 졸업예정(졸업)자가 바로 3학년으로 입학하여 학사학위를 취득하는 과정



입학상담 : 031-930-9693



직업윤리를 갖춘 건축기술인 양성
 기초지식에 충실한 건축기술인 양성
 창의적이고 실무적인 건축기술인 양성
 특성화된 건축 교육을 통한 실무적인 건축디자인 능력 배양
 다양한 실습을 통한 건축디자인 실무 능력 배양
 핵심 실습 교과목의 실무 프로젝트 중심 교육과정 운영
 국가기술자격시험장 운영

취득 자격증

산업기사(건축, 실내건축, 건설안전, 건설재료시험, 건축설비, 산업안전, 건축목공), 주택 관리 사보, 무대예술전문인 자격, 전산응용건축제도 기능사(CAD) 등

취업 및 진로

건축기술직 공무원, 국·공영 기업체, 건축설계 및 인테리어 분야, 건축시공 분야, 디스플레이 분야, 무대디자인, 건설안전진단업체, 건축구조설계사무소, 건축물건축사무소, 건축감리사무소, 건물관리, 소방 및 건축설비회사 등

공간예술을 창조하는
 건축기술인 양성

건축디자인과

3년제/주간 40명

소방안전과

주간 65명

안전한국 Top Class 소방실무인력 양성학과

산업화에 따른 재난 예방관리를 위한 소방안전전문가 수요증대

- 특성화된 인성과 직업윤리를 갖춘 소방공무원 및 방재안전공무원 양성
- 수요자 중심의 현장적응형 소방기술인 양성

최신 소방안전기술을 중심으로 미래가치를

창출하는 창의적 인재 양성

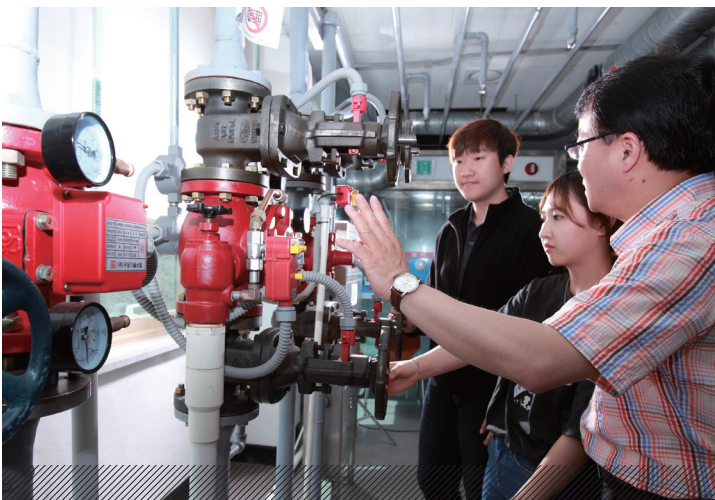
- 변화하는 사회안전요구에 부응하는 소방기술인 양성
- 학생의 진로에 맞춘 산·학 교류학습을 통한 실무능력 강화
- 리더십과 창의력을 갖춘 소방기술인 양성

취득 자격증

소방설비산업기사(전기·기계분야), 소방시설관리사, 소방안전교육사, 소방안전관리자(1급·2급), 산업기사(산업안전, 건설안전, 가스안전, 위험물, 에너지관리), 위험물 안전관리자(1급·2급), 생활안전지도사 등

취업 및 진로

- ▶ 공무원 : 소방공무원, 방재안전공무원
- ▶ 소방시설업 : 소방시설사업, 전기 및 기계설계
- ▶ 소방시설관리업 : 대기업 안전관리, 특정소방대상물 방재시설관리업무
- ▶ 소방안전 관련 산업체, 소방공사감리업, 안전교육분야 강사 등



4년제 학사학위 전공심화과정(3/4학년 과정) 운영학과
- 2년제 졸업예정(졸업)자가 바로 3학년으로 입학하여 학사학위를 취득하는 과정

입학상담 : 031-930-9670



정부 차원의 신재생 에너지 산업 분야로서의 밝은 전망

- 저탄소 배출산업의 발전 가능성에 따른 높은 취업 전망

자연 친화형 청정에너지 산업의 미래 성장 산업 분야

- 전기자동차, 자기부상열차, 공장자동화, 태양전지, 연료전지, 로봇 등
- 신재생에너지 특성화, 반도체, 디스플레이 교육 실시
- 저탄소 배출산업의 발전가능성에 따른 높은 취업 전망

국가기술자격(전기)시험장 운영

취득 자격증

- 가능사(전기, 승강기), 산업기사(전기, 전기공사), 태양광 발전설비기사, 전기기능장, 전기기사, 전기공사기사, 가공배전전공, 지중배전전공, 활선전공 등

취업 및 진로

- LG디스플레이, LG이노텍, 삼성전기, 삼성디스플레이, 삼성전자, 한국전력, 한국전기안전공사, 한전기공, 한국수자원공사, 한국원자력공사, 기술직 국·공립업체, 한국통신, 방송국, 기술직공무원, 기업체, 산업안전과, 전기공사업 및 전기 관련 분야, 해방지관련 전기 분야, 고속전철 업종(도시철도공사, 고속전철건설공사) 등

**4차산업 전기전자
인력 양성학과**

그린에너지 · 스마트 그리드
전기자동차 산업의 미래

디지털전기과

주간 60명

‘한국의 미래’ 자동차 융복합 4차산업 현장 실무 인력 양성

국가직무능력(NCS) 기반 교육과정의 현장 실무교육을 통한 자동차기계 특성화
기업체가 요구하는 인성 향상 프로그램 운영
가족회사와의 산학협력을 통한 취업률 향상
자동차기계 자격증 취득률 향상 프로그램 운영
경기 서북권 유일한 자동차정비 국가기술자격시험장 운영

오토메카닉 협약반

사회맞춤형 교육과정 및 정부지원사업 운영

- 오토메카닉 협약반
- 케이씨씨 오토그룹(벤츠, 혼다, 포르쉐, 닛산, 인피니티, 랜드로버, 재규어), 천우모터스(렉서스), 바바리안모터스(BMW), 인천오토컴퍼니(링컨, 포드), 신화로직스(BMW, 마세라티 PDI센터)

지원혜택

- 협약산업체 우선 취업 가능
- 국가자격증 특강 혜택
- 서영 카트레이닝센터 참여(무상지원)
- 국제대학생 창작자동차 경진대회, 한국자동차진단평가 경진대회 참여 및 재정지원

자동차기계과

주간 65명

취득 자격증

자동차정비산업기사, 자동차정비기능사, 차체수리기능사, 보수도장기능사, 자동차진단평가사, 기계차운전기능사, 오토캐드(ATC 1,2급)자격 Solid Works 자격, 물류관리사, 기계정비산업기사, 기계제도기능사, 카디아V5자격증 등

취업 및 진로

국내외 자동차 정비업체, 자동차 검사업체, 삼성반도체, LG 디스플레이, 외국계 자동차제조업체, 물류관리회사, 현대해상 등 자동차 손해보험회사, 자동차 부품 및 기계 제조업체, 외국계 부품 설계업체, 교통안전공단 공무원, 9급 운전직 공무원, 소방 기능직 공무원, 군 기술하사관, 대학원 연구원 등



4년제 학사학위 전공심화과정(3/4학년 과정) 운영학과
- 2년제 졸업예정(졸업)자가 바로 3학년으로 입학하여 학사학위를 취득하는 과정



입학상담 : 031-930-9690



시대가 요구하는 3D 전문 산업디자이너 양성
 창업동아리를 통한 창업 전문 교육 프로그램 진행
 산업시찰을 통한 견문 확대와 현장 감각 습득
 산학협약을 통한 실무 중심의 전문디자인 교육 실시
 개인별 진로 설정에 따른 맞춤형 수업 진행

취득 자격증

컴퓨터그래픽 운용기능사, 산업디자인기능사,
 제품디자인기사, 미술심리치료사,
 3D Studio Max 자격증, ATC(오토캐드)자격증,
 POP광고 자격증, GTQ포토샵 자격증, 컬러리스트 자격증

취업 및 진로

방송국 편집디자인실 · 광고디자인실, 디자인 공무원,
 디자인 전문회사, 컴퓨터그래픽 관련 회사,
 제조기업체(디자인실, 개발실, 연구실, 기획실),
 광고 및 유통기업체(광고 및 홍보실, 디자인실, 마케팅실),
 사진 및 디지털 영상 분야, 실내외 건축 관련 회사, 소자본 창업

산학협약을 통한
 현장중심형
 3D 전문디자이너 양성

산업디자인과

주간 35명

멀티미디어 · 영상디자인 전문가 양성

멀티미디어 · 영상디자인에 특화된 실무교육

- 웹 기획, 디자인, 코딩교육 / · 웹/모바일 쇼핑물 디자인 및 관리
- 모바일 앱 기획, 디자인, 프로토타이핑 제작 / · 영상제작 실무

학생 개인역량강화 활동

- 공모전 출품을 통한 개인 역량강화 및 이력관리
- 동아리 활동을 통한 공모전 출품 및 스터디 활동
- 현장학습 및 외부전문가 특강 실시

이커머스콘텐츠 협약반

사회맞춤형 교육과정 및 정부지원사업 운영

- 이커머스콘텐츠 협약반
- (주)에프오알씨앤씨, (주)우드림썬브라인드, (주)이신테크, (주)이천세이프, (주)케이에스에프엔지, (주)하이다, (주)한마음희망나눔센터, 디앤비인터네셔널(주), 위북스, (주)블랙와인커피, (주)세라노

지원혜택

- 협약산업체 우선 취업 가능
- 국가공인자격증 특강 및 대외 공모전 응시로 재정지원
- 포트폴리오 및 작품 제작비 재정지원
- 실무교육 특강 실시(sketch, Final Cut Pro 등)

멀티미디어 디자인과

주간 35명

취득 자격증

국가공인 GTQ, 웹디자인기능사, 시각디자인산업기사, 컴퓨터그래픽스운용기능사, 전자출판기능사

취업 및 진로

이커머스 디자이너, 웹/모바일 디자이너, 영상디자이너, 편집디자이너, 복디자이너, 잡지디자이너, 시각디자이너, 뉴미디어 광고디자이너





수요자 중심의 맞춤 현장실무역량 교육과정 운영

- 항공기내실습실을 활용한 실습 중심의 수업 운영
- 항공사 출신 교수진의 항공서비스 분야 핵심역량 강화 교육 실시
- 글로벌 서비스 인재 육성을 위한 외국어 교육 실시

산학협력을 통한 실무 중심의 현장교육 실시

- 에어코리아, 유니에스, JAS(제주에어서비스), 신라호텔, 롯데호텔 등 유관 기업들과 산학협력체제를 구축하여 현장실습 및 채용 기회 제공

해외 자매결연 대학에서의 글로벌 해외 어학연수 지원

- 국내외 항공사 취업 경쟁력 제고를 위한 미국 뉴욕 블룸필드대학교 어학연수 기회 제공(상위 10% 내외)

취득 자격증

CS강사, 서비스코디네이터, 토포스(TOPAS), CPR(심폐소생술), 투어 컨덕터(Tour Conductor)

취업 및 진로

항공사 객실 승무원(대한항공, 아시아나항공, 외국항공사 등), 호텔리어, 서비스코디네이터, 자상직 승무원, 비서, CS강사

국내외 항공관광 서비스 분야의
우수한 항공승무원,
항공지상승무원, 호텔리어 등
글로벌 서비스 인재 양성

항공서비스과

주간 60명

호텔관광과

주간 67명

‘세계의 관광지가 우리의 일터입니다’

호텔리어와 여행전문가가 되는 최고의 선택

호텔리어, 여행전문가 등 관광전문인 양성학과

- 실습실(호텔객실, 호텔식당, 호텔주장, 항공관광정보)에서 이루어지는 관광실무 중심 교육
- 국내 · 외 관광자원답사 및 관광업체를 통한 실무교육

학과 우수성과

- 전공분야 우수성 실현
- 관광산업 발전에 기여 및 대안 제시
- 지역사회 봉사 공헌

취득자격증 검정시험장 운영학과

취득 자격증

- ▶ 국가자격 : 국외여행인솔자(Tour Conductor), 호텔서비스사, 국내여행안내사
- ▶ 국가공인 : 서비스경영자격(S·MAT)
- ▶ 민간자격 : 커피바리스타, 항공예약, 항공발권, 여행상담사
- ▶ MOS 국제인증 자격

취업 및 진로

호텔업, 여행업, 항공업, 면세점, 외식업, 관광관련업, 컨벤션 · 이벤트업 등



4년제 학사학위 전공심화과정(3/4학년 과정) 운영학과
- 2년제 졸업예정(졸업)자가 바로 3학년으로 입학하여 학사학위를 취득하는 과정

입학상담 : 031-930-9650

4년제 학사학위 전공심화과정(4학년 과정) 운영학과
- 3년제 졸업예정(졸업)자가 바로 4학년으로 입학하여 학사학위를 취득하는 과정



유아교육 전공실무능력 함양을 위한
현장역량중심 교육과정 운영

학습 및 진로지도를 위한 학생지도체제 구축

참관, 실습, 취업을 위한 유아교육기관과의
산학협력체제 구축 및 운영

취득 자격증

- ▶무시험 취득 : 유치원 2급 정교사, 보육교사 2급(4년제와 동일)
- ▶관련 자격증 : 동화연구지도사, 유아레크레이션지도사, 아동미술심리지도사, 풍선아트 등

취업 및 진로

국공립 유치원교사, 사립유치원교사, 사회복지기관, 법인·민간어린이집 교사, 아동상담센터, 유아교육관련 교재교구 프로그램 개발 전문가 등

바른 인성과
전공실무능력을
갖춘 유아교사 양성

유아교육과
3년제/주간 73명

사회복지 행정과

주간 65명

따뜻하고 행복한 세상을 만드는 유능한 복지 전문 인력 양성학과

전인적 인격, 사회복지 전문 지식과 실천적 기술 및 행정 능력을 갖춘 사회복지 전문가 양성

- 사회복지 현장에서 요구되는 창의적인 문제 해결 능력을 갖춘 사회복지사와 보육교사 양성
- 사회복지 유관 기관과의 업무협약을 통한 지역사회 네트워크 구축
- 교육, 실습, 취업의 원활한 연계 교육으로 취업 경쟁력 강화

취득 자격증

- ▶ 무시험 취득 : 사회복지사 2급, 보육교사 2급
- ▶ 자격증 : 진로상담사, 미술심리치료, 레크레이션지도자, 요양보호사, 심폐소생술(CPR), 심리상담사, 가족상담사 등 국가 및 민간자격증 취득 지도

취업 및 진로

사회복지전담공무원, 종합사회복지관, 장애인복지관, 노인복지관, 사회복지법인 전담 인력, 어린이집 교사 및 원장, 지역아동센터 교사 등



4년제 학사학위 전공심화과정(3/4학년 과정) 운영학과
- 2년제 졸업예정(졸업)자가 바로 3학년으로 입학하여 학사학위를 취득하는 과정

입학상담 : 031-930-9560



온라인/SNS 마케팅 실무 교육

- 디지털컨텐츠의 제작 및 유통 실무
- 상품기획(MD) 및 SNS마케팅 실무(온라인 세일즈 플랫폼 제공 및 창업동아리 운영)

기업 경영을 위한 세무/회계 실무 교육

- 기업 세무/회계 실무 프로그램 운영

취득 자격증

전자상거래관리사, 그래픽기술자격(GTO), 유통관리사, 물류관리사, 자산관리사, 투자상담사, 펀드판매사, 전산회계(1급,2급), 전산세무(1급,2급), 정보관리사(ERP), 서비스경영(SMAT)

취업 및 진로

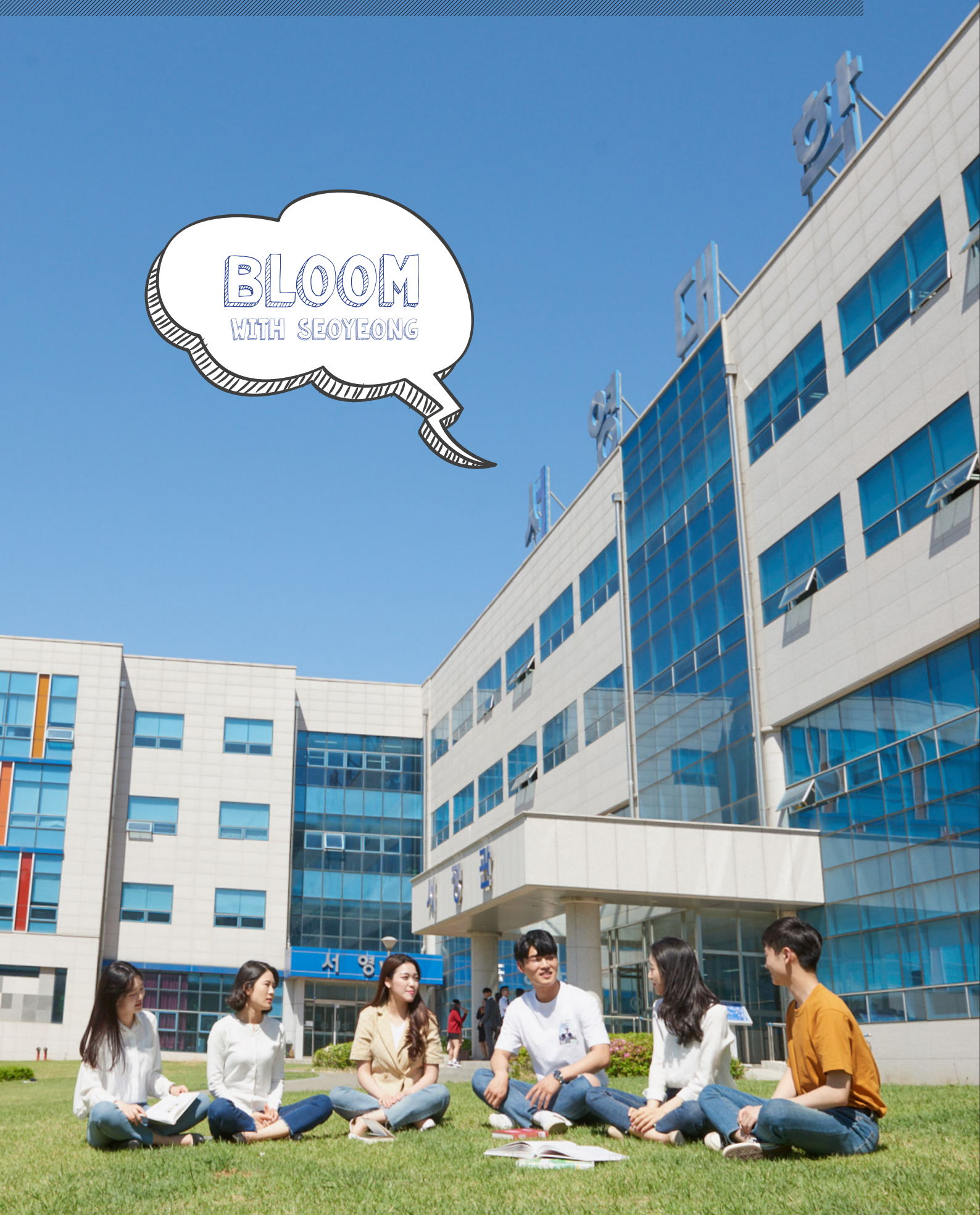
온라인/오프라인 유통업체, 백화점, 머천다이저(MD), 쇼핑몰창업, 기업체(대기업, 중소기업), 금융기관, 호텔관리부, 병원관리부, 세무/회계공무원

스마트시대의 마케팅 실무전문가 양성

경영과

주간 35명

BLOOM
WITH SEOYEONG



전문가 양성과 취업을 최우선으로 생각하는 대학

치위생과
임상병리과
안경광학과
유아교육과
개설!!

II. 모집안내

| | |
|----------------|----|
| 우수인재를 위한 장학 제도 | 30 |
| 전형일정 | 31 |
| 원서접수 유의사항 | 31 |
| 학과별 모집인원 | 32 |
| 전형별 성적 반영비율 | 35 |
| 학교생활기록부 반영방법 | 35 |
| 면접고사 안내 | 36 |
| 총원합격자 발표 및 등록 | 36 |
| 전형료 | 37 |
| 등점자 처리기준 | 37 |

III. 지원자격, 제출서류, 성적반영방법

| | |
|----------------------|----|
| 정원내전형 | |
| 일반전형 | 38 |
| 특별전형 | 39 |
| 정원외전형 | |
| 농·어촌 전형 | 41 |
| 기초생활수급자 및 차상위계층전형 | 43 |
| 만학도전형 | 44 |
| 전문대이상졸업자전형 | 44 |

IV. 유의사항 안내

| | |
|---------------------------------|----|
| 합격자 사정원칙 | 45 |
| 수험생 유의사항 | 45 |
| 대학입학 지원방법 위반 유의사항 | 46 |
| 검정고시 지원자 대입전형자료 온라인 제공 안내 | 46 |
| 등록금 환불 | 47 |

V. 기타

| | |
|-----------------|----|
| 장학제도 | 48 |
| 전년도 (2019) 입시결과 | 49 |
| 4년제 학사학위 취득 안내 | 52 |

VI. 캠퍼스 안내

| | |
|-------------|----|
| 서영대학교 마스터플랜 | 55 |
| 서영학숙 안내 | 55 |
| 오시는 길 | 57 |
| 글로벌 서영 | 58 |

전공리더 장학

1) 대상학과 및 인원

| 학 과 | 선발인원 | 학 과 | 선발인원 |
|---------|------|-----------|------|
| 치위생과 | 2 | 디지털전기와 | 1 |
| 임상병리과 | 2 | 자동차기계과 | 1 |
| 안경광학과 | 2 | 산업디자인과 | 1 |
| 보건의료행정과 | 1 | 멀티미디어디자인과 | 1 |
| 뷰티아트과 | 1 | 항공서비스과 | 2 |
| 호텔외식조리과 | 1 | 호텔관광과 | 1 |
| 건축디자인과 | 1 | 유아교육과 | 2 |
| 소방안전과 | 1 | 사회복지행정과 | 1 |
| | | 경영과 | 1 |

*선발기준 충족자 중 장학신청자에 한함

2) 선발기준 및 장학내역

| 구 분 | 내 용 | 비 고 |
|------|--|--|
| 선발기준 | 2017년 2월 이후 국내 정규고교 졸업(예정)자로서 1)학생부 고1~2학년 4학기 중 우수 2개 학기 전교과목 평균 3.5등급 이내 2)수능 국어,영어,수학 중 상위 2개 영역 평균 3.5등급 이내 ※ 1),2) 요건을 모두 충족한 자 | *성적순 (학생부 50% + 수능 50%) 선발 *2020학년도 수능성적만 반영 |
| 장학내역 | 전학년 등록금 전액(재학 중 매학기 평균평점 3.5 이상인 자) | |

3) 유의사항

상기 선발기준에 해당되는 자는 등록금 납부기간 전에 장학신청서(파주캠퍼스 입시홈페이지 입학자료실에서 다운로드)와 증빙자료(학교생활기록부, 2020학년도 수능성적표)를 반드시 파주캠퍼스 입학처로 제출하여야 장학혜택을 받을 수 있습니다.

공인어학성적 우수자 장학

1) 선발기준 및 장학내역

| 구 분 | 선발기준 | 장학내역 |
|-----|--|---|
| A급 | <ul style="list-style-type: none"> • 토익 750점 이상 • 토플(IBT) 79점 이상 • TEPS 555점 이상 | <ul style="list-style-type: none"> • JPT 700점 이상 • 신HSK 5급 220점 이상 <p>1년 등록금 전액 (단, 1학년 1학기 평점 4.0 이상인 자)</p> |
| B급 | <ul style="list-style-type: none"> • 토익 650점 이상 • 토플(IBT) 68점 이상 • TEPS 482점 이상 | <ul style="list-style-type: none"> • JPT 600점 이상 • 신HSK 4급 280점 이상 <p>입학시 100만원 장학</p> |

※ 공인어학성적은 2017년 9월 1일 이후 응시하여 취득한 성적만 인정함

2) 유의사항

상기 선발기준에 해당되는 자는 등록금 납부기간 전에 장학신청서(파주캠퍼스 입시홈페이지 입학자료실에서 다운로드)와 공인어학성적표를 반드시 파주캠퍼스 입학처로 제출하여야 장학혜택을 받을 수 있습니다.

전형일정

| 구분 | 일시 | 장소 | 비고 | |
|---------------|--------------------------------------|--|------------------------|--|
| 수시 1차 | 원서 접수 | 2019. 09. 06(금) ~ 09. 27(금) 24:00 | 유웨이어플라이 진학사어플라이 | 인터넷 접수 |
| | 서류 제출 | 2019. 09. 06(금) ~ 10. 01(화) 17:00 | 파주캠퍼스 입학처 | 해당자에 한하여 마감일 내 제출 필 (등기우편) - 미 도착시 불합격 처리 |
| | 면접 (항공) | 2019. 10. 17(목) | 우리대학 서영관 | 면접일시 및 장소 홈페이지에 공지 - 면접 불참시 불합격 처리 |
| | 합격자 발표 | 2019. 10. 25(금) 10:00 | 홈페이지 | |
| 수시 2차 | 원서 접수 | 2019. 11. 06(수) ~ 11. 20(수) 24:00 | 유웨이어플라이 진학사어플라이 | 인터넷 접수 |
| | 서류 제출 | 2019. 11. 06(수) ~ 11. 22(금) 17:00 | 파주캠퍼스 입학처 | 해당자에 한하여 마감일 내 제출 필 (등기우편) - 미 도착시 불합격 처리 |
| | 면접 (항공) | 2019. 12. 03(화) | 우리대학 서영관 | 면접일시 및 장소 홈페이지에 공지 - 면접 불참시 불합격 처리 |
| | 합격자 발표 | 2019. 12. 09(월) 10:00 | 홈페이지 | |
| 예치금등록 | 2019. 12. 11(수) ~ 12. 13(금) 16:00 | | | |
| 총원합격자 발표 및 등록 | 2019. 12. 14(토) ~ 12. 23(월) | 농협, 국민, 우리은행 전자점 | 전화통보, 홈페이지 | |
| 본등록기간 | 2020. 02. 06(목) ~ 02. 10(월) 16:00 | | | |
| 정시 | 원서 접수 | 2019. 12. 30(월) ~ 2020.01.13(월) 24:00 | 유웨이어플라이 진학사어플라이 | 인터넷 접수 |
| | 서류 제출 | 2019. 12. 30(월) ~ 2020. 01.15 (수) 17:00 | 파주캠퍼스 입학처 | 해당자에 한하여 마감일 내 제출 필 (등기우편) - 미 도착시 불합격 처리 |
| | 면접 (항공) | 2020. 01. 21(화) | 우리대학 서영관 | 면접일시 및 장소 홈페이지에 공지 - 면접 불참시 불합격 처리 |
| | 합격자 발표 | 2020. 02.03(월) 10:00 | 홈페이지 | |
| | 본등록기간 | 2020. 02. 06(목) ~ 02. 10(월) 16:00 | | |
| | 총원합격자 발표 및 등록 | 2020. 02. 11(화) ~ 02. 29(토) | 농협, 국민, 우리은행 전자점 | 전화통보, 홈페이지 |

• 상기 일정은 추후 변경될 수 있으며, 변경된 내용은 파주캠퍼스 입시홈페이지에 공지 예정

원서접수 유의사항

1. 서류제출은 제출기한까지 등기우편 또는 방문 제출해야 하며, 등기우편으로 서류를 제출할 경우 서류마감일 17:00까지 우리대학 파주캠퍼스 도착분에 한함.
- 발송주소 : (10843) 경기도 파주시 월롱면 서영로 170 입학처 앞("관련서류 재중" 명기)
2. 우편발송과 관련된 기타 문의는 우리대학 파주캠퍼스 입학처 031-930-9521~2에서 확인.
3. 인터넷 접수와 관련한 기타 자세한 사항은 원서접수 대행사(유웨이 1588-8988, 진학사 1544-7715)에서 확인.
4. 원서작성 및 온라인 전자결제 미비로 인한 접수 불가 발생시 지원자에게 책임이 있음.
5. 2020.02.29 (토)은 타대학 미등록자에 한해 합격자 발표 및 등록 가능.

학과별 모집인원

수시1차 모집

| 계열 | 구분 | 구분 | | 정원내 | | 정원외 | | | |
|----------|-----------|----|-----|----------|----------|----------|------|------------|-----|
| | | 학과 | 학제 | 입학 정원 | 일반 전형 | 특별 전형 | 농·어촌 | 기초/ 차상위 | 만학도 |
| 보건 | 치위생과 | 3 | 29 | 13 | 2 | 2 | 5 | | 3 |
| | 임상병리과 | 3 | 30 | 14 | 2 | 1 | 6 | | 3 |
| | 안경광학과 | 3 | 40 | 19 | 5 | 1 | 4 | | |
| | 보건의료행정과☆ | 2 | 80 | 36 | 10 | | | | 1 |
| 자연 과학 | 뷰티아트과☆ | 2 | 60 | 29 | 7 | | | | 1 |
| | 호텔외식조리과☆ | 2 | 60 | 29 | 7 | | | 2 | 1 |
| 공학 | 건축디자인과 | 3 | 40 | 19 | 5 | | | | 1 |
| | 소방안전과☆ | 2 | 65 | 30 | 8 | | | | 1 |
| | 디지털전기과 | 2 | 60 | 29 | 7 | | | 1 | 1 |
| | 자동차기계과☆ | 2 | 65 | 30 | 8 | | | | 1 |
| 디자인 | 산업디자인과 | 2 | 35 | 16 | 5 | | | | 1 |
| | 멀티미디어디자인과 | 2 | 35 | 16 | 5 | | | | 1 |
| 항공 관광 | 항공서비스과 | 2 | 60 | 22 | 5 | | | | 1 |
| | 호텔관광과☆ | 2 | 67 | 32 | 7 | | | | 1 |
| 인문 사회 | 유아교육과 | 3 | 73 | 33 | 10 | | | | 3 |
| | 사회복지행정과☆ | 2 | 65 | 32 | 5 | | | 6 | 1 |
| | 경영과 | 2 | 35 | 16 | 5 | | | 2 | 1 |
| 합계 | | | 899 | 415 | 103 | 4 | 15 | 11 | 22 |

- ☆는 4년제 학사학위 전공심화과정(3~4학년)이 개설된 학과이며, 운영 내용은 52페이지 참조.
- 전문대학은 수시모집 지원 횟수에 제한 없음.
- 수시1차 지원 및 합격, 불합격 여부와 상관없이 수시2차 지원 가능.
- 우리대학 원서접수는 학과별, 전형별 복수지원 가능. 단, 항공서비스과는 타학과와 복수지원은 가능하나 항공서비스과 내 전형별(일반/특별/정원외) 복수지원은 불가.
- 면접고사는 항공서비스과 지원자에 한하여 실시하며, 항공서비스과는 남,녀 구분없이 지원 가능.
- 수시모집 합격자(총원합격자 포함)는 등록의사 및 등록여부에 관계없이 정시 및 자율모집에 지원 불가.

학과별 모집인원

수시2차 모집

| 계열 | 학과 | 학제 | 입학 정원 | 정원내 | | 정원외 | | | |
|----------|-----------|----|----------|----------|----------|------|------------|-----|-------------|
| | | | | 일반 전형 | 특별 전형 | 농·어촌 | 기초/ 차상위 | 만학도 | 전문대졸 이상자 |
| 보건 | 치위생과 | 3 | 29 | 12 | 1 | 3 | 5 | | 3 |
| | 임상병리과 | 3 | 30 | 12 | 1 | 1 | 8 | | 3 |
| | 안경광학과 | 3 | 40 | 12 | 3 | 1 | 4 | | |
| | 보건의료행정과☆ | 2 | 80 | 28 | 5 | | | | 1 |
| 자연 과학 | 뷰티아트과☆ | 2 | 60 | 20 | 3 | | | | 1 |
| | 호텔외식조리과☆ | 2 | 60 | 20 | 3 | | | 2 | 1 |
| 공학 | 건축디자인과 | 3 | 40 | 12 | 3 | | | | 1 |
| | 소방안전과☆ | 2 | 65 | 22 | 4 | | | | 1 |
| | 디지털전기과 | 2 | 60 | 20 | 3 | | | 1 | 1 |
| | 자동차기계과☆ | 2 | 65 | 22 | 4 | | | | 1 |
| 디자인 | 산업디자인과 | 2 | 35 | 10 | 3 | | | | 1 |
| | 멀티미디어디자인과 | 2 | 35 | 10 | 3 | | | | 1 |
| 항공 관광 | 항공서비스과 | 2 | 60 | 26 | 5 | | | | 1 |
| | 호텔관광과☆ | 2 | 67 | 23 | 4 | | | | 1 |
| 인문 사회 | 유아교육과 | 3 | 73 | 23 | 6 | | | | 4 |
| | 사회복지행정과☆ | 2 | 65 | 23 | 4 | | | 7 | 1 |
| | 경영과 | 2 | 35 | 11 | 2 | | | 2 | 1 |
| 합 계 | | | 899 | 306 | 57 | 5 | 17 | 12 | 23 |

- ☆는 4년제 학사학위 전공심화과정(3~4학년)이 개설된 학과이며, 운영 내용은 52페이지 참조.
- 전문대학은 수시모집 지원 횟수에 제한 없음.
- 수시1차 지원 및 합격, 불합격 여부와 상관없이 수시2차 지원 가능.
- 우리대학 원서접수는 학과별, 전형별 복수지원 가능. 단, 항공서비스과는 타학과와 복수지원은 가능하나 항공서비스과 내 전형별(일반/특별/정원외) 복수지원은 불가.
- 면접고사는 항공서비스과 지원자에 한하여 실시하며, 항공서비스과는 남,녀 구분없이 지원 가능.
- 수시모집 합격자(총원합격자 포함)는 등록의사 및 등록여부에 관계없이 정시 및 자율모집에 지원 불가.

학과별 모집인원

정시 모집

• 모집인원은 수시모집 결과에 따라 변경(증가) 될 수 있으며, 변경된 내용은 우리대학 홈페이지(파주캠퍼스)에 공지 예정

| 계열 | 구분 | | | 정원내 | | 정원외 | | |
|-------|-----------|----|-------|-------|------|--------|-----|----------|
| | 학과 | 학제 | 입학 정원 | 일반 전형 | 농·어촌 | 기초/차상위 | 만학도 | 전문대졸 이상자 |
| 보건 | 치위생과 | 3 | 29 | 1 | 2 | 1 | | 4 |
| | 임상병리과 | 3 | 30 | 1 | 1 | 5 | | 3 |
| | 안경광학과 | 3 | 40 | 1 | 2 | 6 | | |
| | 보건의료행정과☆ | 2 | 80 | 1 | | | | 2 |
| 자연 과학 | 뷰티아트과☆ | 2 | 60 | 5 | | | | 2 |
| | 호텔외식조리과☆ | 2 | 60 | 14 | | | 2 | 1 |
| 공학 | 건축디자인과 | 3 | 40 | 20 | | | | 2 |
| | 소방안전과☆ | 2 | 65 | 5 | | | | 2 |
| | 디지털전기과 | 2 | 60 | 22 | | | 2 | 2 |
| | 자동차기계과☆ | 2 | 65 | 24 | | | | 2 |
| 디자인 | 산업디자인과 | 2 | 35 | 12 | | | | 2 |
| | 멀티미디어디자인과 | 2 | 35 | 3 | | | | 2 |
| 항공 관광 | 항공서비스과 | 2 | 60 | 4 | | | | 2 |
| | 호텔관광과☆ | 2 | 67 | 24 | | | | 2 |
| 인문 사회 | 유아교육과 | 3 | 73 | 3 | | | | 7 |
| | 사회복지행정과☆ | 2 | 65 | 15 | | | 9 | 2 |
| | 경영과 | 2 | 35 | 4 | | | 3 | 2 |
| 합 계 | | | 899 | 159 | 5 | 12 | 16 | 39 |

- ☆는 4년제 학사학위 전공심화과정(3~4학년)이 개설된 학과이며, 운영 내용은 52페이지 참조.
- 수시모집 미충원 인원은 정시모집에서 이월하여 모집함.
- 2020학년도 수시모집에 최초합격자 및 총원합격자는 등록여부에 관계없이 정시 및 추가모집에 지원할 수 없음.
- 우리대학 원서접수는 학과별, 전형별 복수지원 가능. 단, 항공서비스과는 타학과와 복수지원은 가능하나 항공서비스과 내 전형별(일반/특별/정원외) 복수지원은 불가.
- 면접고사는 항공서비스과 지원자에 한하여 실시하며, 항공서비스과는 남,녀 구분없이 지원 가능.

전형별 성적 반영비율

| 전형구분 | | 학 과 | 성적반영 비율 | 비 고 |
|-----------------------|----------------------------|------------------|---------------------|--|
| 정 원 내 | 일반전형 특별전형 | 전체학과 (항공서비스과 제외) | 학생부 100% | 학생부: 고1~고2학년 4학기 중 우수한 2개 학기 전체교과목 평균등급 반영 |
| | | 항공서비스과 | 면접 60% + 학생부 40% | |
| 수 시 정 원 외 | 농어촌전형 기초/차상위전형 만학도전형 | 모집학과 | 학생부 100% | |
| | | 전문대이상 졸업자전형 | 출신대학 전학년 성적 100% | |
| 정 시 정 원 내 | 일반전형 | 전체학과 (항공서비스과 제외) | 수능 60% + 학생부 40% | 학생부: 고1~고2학년 4학기 중 우수한 2개 학기 전체교과목 평균등급 반영 |
| | | 항공서비스과 | 면접 60% + 수능 40% | 수능: 국어,영어,수학,탐구 (상위1개) 중 상위 2개영역 평균등급 반영 |

가산점

정원내 특별전형 중 「자격증 소지자」 및 「외국어 우수자」 전형으로 지원할 경우 총점의 3%를 취득점수에 가산함

학교생활기록부 반영방법

| 졸업년월 | 반영 학년 | 반영 방법 | 반영 교과 |
|---------------------|--|----------|---|
| 2008년 2월 ~ 2020년 2월 | 1학년 ~ 2학년 | 평균등급 | 전체교과목 (고1~고2학년 4학기 중 우수 2개 학기 반영) |
| 1999년 2월 ~ 2007년 2월 | 1학년 ~ 2학년 | 석차 백분율 | |
| 1998년 2월 | 1학년 ~ 2학년 (단, 1학년은 학기 계열석차 백분율 반영) | 석차 백분율 | |
| 1997년 2월 | 1학년 ~ 2학년 | 계열석차 백분율 | |
| 1996년 2월 및 이전 | 1학년 ~ 2학년 | 계열석차 백분율 | |

※ 검정고시 합격자는 전과목 평균점수 반영.

※ 성취평가제 해당과목은 학생부에 기재된 원점수, 과목평균, 표준편차를 활용하여 우리대학 자체 환산방식으로 성적을 산출한다.
단, 원점수, 과목평균, 표준편차, 이수자수가 없는 과목은 입학사정대상에서 제외한다.

면접고사 안내

| 면접 실시학과 | 면접고사 내용 | 면접고사 방법 | 준비물 |
|---------|--|--|--|
| 항공서비스과 | <ul style="list-style-type: none"> · 인성 및 적성 · 서비스 마인드 · 전공영역에 대한 학습동기와 잠재력 · 외국어 능력 | <ul style="list-style-type: none"> · 2인 이상의 면접위원이 평가영역에 대한 면접을 실시함 · 면접지침에 의거한 면접기준 및 방법으로 실시함 | <ul style="list-style-type: none"> · 단정한 복장(교복 가능) · 수험표 · 신분증(주민등록증, 운전면허증, 학생증, 여권) |

- 항공서비스과는 남,녀 구분없이 지원 가능.
- 면접고사 응시자는 원서접수 마감 후 "개인별 면접 일정 및 장소"를 우리대학 파주캠퍼스 입시홈페이지에서 확인하고 유의사항 참고.
- 면접고사 시 사진이 부착된 신분증(주민등록증/운전면허증/학생증/여권 중 택 1)을 반드시 지참하여 주시기 바랍니다.
- 면접고사 미응시자는 합격사정 대상에서 제외 됨.

가. 일정

총원합격자 발표 및 등록

| 구 분 | 면접고사 내용 | 면접고사 방법 | 준비물 |
|----------------|-----------------------------|---------|--|
| 수 시 (1차,2차) | 2019. 12. 14(토) ~ 12. 23(월) | 개별 전화통보 | 파주캠퍼스 입시홈페이지에서 등록금(예치금) 납부고지서를 확인하여 납부 |
| 정 시 | 2020. 02. 11(화) ~ 02. 29(토) | | |

- 상기일정 및 방법은 입학전형 결과에 따라 변경될 수 있으며, 변경된 내용은 파주캠퍼스 입시홈페이지에서 확인할 수 있음.
- 2020.02.29(토)은 타대학 미등록자에 한해 합격자 발표 및 등록 가능.

나. 등록확인예치금 : 금 200.000원 (수시모집 합격자 대상)

다. 유의사항

- 모집시기별, 학과별, 전형별로 예비합격후보자 순위에 따라 총원한다.
- 총원합격자 발표는 지원자에게 녹취전화를 이용하여 개별통보 하므로 전화통화가 안되어 발생하는 불이익에 대한 모든 책임은 지원자 본인에게 있다.
- 총원합격 통보(개별전화)시 원서에 기재한 연락처로 연락하며, 3차례 이상 연락에도 불구하고 연락이 되지 않은 경우 등록포기로 간주하며, 미등록 총원합격자로 정시 및 추가모집에 지원할 수 없다.
 - 본인에게 연락이 안될 경우 기재된 추가연락처로 연락하여 등록의사를 확인하며, 본인과 통화한 것과 같은 효력을 가짐
- 총원합격자는 파주캠퍼스 입시홈페이지에서 등록확인예치금 납부고지서를 확인(출력)하여 정해진 기간내에 납부 (본인명의로 가상계좌로 이체)하여야 한다.
- 기간 내 등록하지 않을 시 차순위 후보자에게 등록순위가 넘어가며, 이후에는 등록할 수 없다.
- 일반전형 미충원 인원은 특별전형 지원자로 총원하고, 특별전형 미충원 인원은 일반전형 지원자로 총원한다.
- 수시1차 미충원 인원은 수시2차에서 총원하고, 수시2차 미충원 인원은 수시1차에서 총원한다.
- 수시총원합격자는 등록의사 및 등록여부에 관계없이 정시 · 자율모집에 지원할 수 없다.
- 예치금 입금용 가상계좌는 합격자 개개인에게 부여되는 것으로, 온라인 이체시 예금주와 합격자 이름이 일치해야하되, 송금하는 사람은 누구든지 가능하다.
- 수시모집에 합격한 후 등록확인예치금을 납부하고, 본등록기간내 등록금을 납부하지 않는 자는 등록포기로 간주된다.

전형료

| 구 분 | 전 형 료 (원서접수 수수료 포함) | 면접고사 방법 |
|---------------------|------------------------|---|
| 전체학과 (항공서비스과 제외) | 25,000원 | * 원서접수 완료(전형료 결제시점) 이후에는 접수 취소나 전형료 환불 불가. 단, 천재지변 등 수험생의 귀책이 아닌 부득이한 사유로 면접고사에 응시할 수 없다고 인정된 경우 등에 한하여 전형료를 반환받을 수 있으며, 면접고사 실시 후 3일 이내에 증명서류를 제출하여야 함 |
| 항공서비스과 | 35,000원 | * 전형료 면제 대상자 ① 정원내 특별전형 중 국가보훈대상자 전형으로 지원한 자 ② 정원외 특별전형 중 기초생활수급자 및 차상위계층전형으로 지원한 자 ※ 인터넷 접수 시 자동 면제됨(수수료 제외) |

동점자
처리기준

| 구 분 | 동점자 처리기준 |
|--------|--|
| 수 시 | <p>일반전형 특별전형 농·어촌전형 기초생활수급자 및 차상위계층전형 만학도전형</p> <p>① 1순위 : 성적반영학기 1순위 평균등급이 높은 자 ② 2순위 : 성적반영학기 2순위 평균등급이 높은 자 ③ 3순위 : 성적반영학기 1순위 이수단위가 높은 자 ④ 4순위 : 성적반영학기 2순위 이수단위가 높은 자 ⑤ 5순위 : 2학년 전교과성적 평균등급이 높은 자 ⑥ 6순위 : 1학년 전교과성적 평균등급이 높은 자</p> <p>* 상기 순위외의 경우는 입학전형관리위원회에서 결정 * 면접점수는 동점자 처리기준에서 제외됨</p> |
| 정 시 | <p>전문대이상졸업자전형</p> <p>① 1순위 : 평균평점 백분율 ② 2순위 : 총 취득학점 ③ 3순위 : 최근학기 평균평점</p> <p>* 상기 순위외의 경우는 입학전형관리위원회에서 결정</p> <p>① 1순위 : 수능성적 평균등급이 높은 자 ② 2순위 : 수능성적 중 국어영역의 백분위 점수가 높은 자 ③ 3순위 : 수능성적 중 수학영역의 백분위 점수가 높은 자 ④ 4순위 : 학생부 성적반영학기 평균등급이 높은 자 ⑤ 5순위 : 학생부 성적반영학기 1순위 평균등급이 높은 자 ⑥ 6순위 : 학생부 2학년 전교과성적 평균등급이 높은 자</p> <p>* 상기 순위외의 경우는 입학전형관리위원회에서 결정 * 면접점수는 동점자 처리기준에서 제외 됨</p> |

일반전형

1) 지원자격

- 고등학교 졸업자 또는 2020년 2월 고등학교 졸업예정자
- 고등학교 졸업학력 검정고시 합격자
- 초 · 중등교육법시행령 제98조 제1항 각호의 1에 의하여 고등학교 졸업학력이 인정된 자

2) 제출서류

| 대 상 | 제출서류 |
|---------------------------------|--|
| · 2015년 ~ 2020년 2월 고등학교 졸업(예정)자 | <ul style="list-style-type: none"> · 전산자료(NIES) 제공 동의자: 서류미제출 · 전산자료(NIES) 제공 비동의자 및 비대상고교 출신자: 학교생활기록부 1부 |
| · 2014년 2월 이전(포함) 고등학교 졸업자 | <ul style="list-style-type: none"> · 학교생활기록부 1부 |
| · 고등학교 졸업학력 검정고시에 합격한 자 | <ul style="list-style-type: none"> · 합격증명서, 성적증명서 원본 각 1부 |

- 모집시기별 제출서류를 기한 내에 등기우편 또는 방문 제출해야 하며, 등기우편으로 서류를 제출할 경우 서류마감일 17:00까지 우리대학 파주캠퍼스 도착분에 한하여 인정 됨
- 기한 내에 서류 미제출시 불합격 처리함(팩스 불가)

3) 수시모집 성적반영방법

| 학 과 | 성적반영비율 | 제출서류 |
|-------------|----------------|--|
| 전체학과(♣과 제외) | 학생부 100% | <ul style="list-style-type: none"> · 학생부 : 고1~고2학년 4학기 중 우수한 2개학기 전체교과목 평균등급 반영 |
| ♣항공서비스과 | 면접60% + 학생부40% | |

- 검정고시: 전과목 평균점수를 우리대학 환산등급으로 반영

4) 정시모집 성적반영방법

| 학 과 | 성적반영비율 | 제출서류 |
|-------------|----------------|---|
| 전체학과(♣과 제외) | 수능60% + 학생부40% | <ul style="list-style-type: none"> · 학생부 : 고1~고2학년 4학기 중 우수한 2개학기 전체교과목 평균등급 반영 · 수 능 : 국어, 영어, 수학, 탐구(상위1개) 중 상위 2개 영역 평균등급 반영 |
| ♣항공서비스과 | 면접60% + 수능40% | |

- 검정고시 : 전과목 평균점수를 우리대학 환산등급으로 반영

Ⅲ. 지원자격 · 제출서류 · 성적반영방법

(정원내 전형-특별전형)

특별
전형

1) 지원자격

- 고등학교 졸업자(2020년 2월 고등학교 졸업예정자) 또는 고등학교 졸업과 동등 이상의 학력이 있다고 인정된 자 중 다음사항에 해당되는 자
- ※ 독자기준해당자, 자격증소지자, 외국어우수자전형은 인문계고, 특성화고 등 고교유형에 관계없이 지원가능 함

| 대상 | 내용 | | | | | | | | | | | | | | | | | | | | | | | | | | | | |
|----------------------|--|------------|---------|-------------|---|-------|--------------------------|-------------|--|------------|---|-------|--|------------|--|------------|--|------------|--|---------------|---|-------|--|-------|--|-------------|---|-----|---|
| 특성화고 및 종합고 출신자 | <ul style="list-style-type: none"> · 특성화고등학교 및 종합고등학교로 분류된 고교 출신자 - 학력인정 평생교육시설에 의한 고등학교 졸업(예정)자 지원불가 | | | | | | | | | | | | | | | | | | | | | | | | | | | | |
| 독자기준 해당자 | <ul style="list-style-type: none"> · 국가보훈대상자 : 국가보훈법령의 교육지원 대상자로서 「독립유공자의 자녀 및 손자녀, 국가유공자 및 그 자녀, 6·18 자유상이자 및 그 자녀, 지원 순직·공상 군경(공무원), 고엽제후유의증환자(수당지급대상자) 및 그 자녀, 5·18 민주유공자 및 그 자녀, 특수임무유공자 및 그 자녀, 보훈보상대상자 및 그 자녀」와 같이 보훈(지)정장이 발행하는 '대학입학특별전형 대상자 증명서' 발급 대상자 · 봉사활동 실적자 : 고등학교 3년간 30시간 이상 봉사활동 실적이 있는 자(졸업예정자는 3학년 1학기까지의 실적) · 헌혈자 : 고등학교 3년간 헌혈 5회 이상 참여한 자(졸업예정자는 3학년 1학기까지의 실적) · 개근자 : 고등학교 3년간 개근한 자(졸업예정자는 3학년 1학기까지의 실적) · 직업군인 자녀 : 직업군인 복무자의 자녀 | | | | | | | | | | | | | | | | | | | | | | | | | | | | |
| 자격증 소지자 | <ul style="list-style-type: none"> · 우리대학에서 지정한 학과별 자격증 취득 소지자(총점의 3%를 취득점수에 가산) <table border="1" style="width: 100%; text-align: center;"> <thead> <tr> <th colspan="2">학과별 인정 자격증</th> </tr> </thead> <tbody> <tr> <td>보건의료 행정과</td> <td>보험심사평가사 2급 자격증 / 병원(서비스)코디네이터</td> </tr> <tr> <td>뷰티아트과</td> <td>미용사 국가자격증(헤어·피부)</td> </tr> <tr> <td>호텔외식 조리과</td> <td>한식·양식·중식·일식조리기능사 / 식품산업기사 / 조리산업기사 / 조리실기교사 / 커피바리스타 / 조주기능사 / 와인 소믈리에 / 푸드코디네이터 / 식품위생관리사 / 제과제빵기능사</td> </tr> <tr> <td>건축 디자인과</td> <td>실내건축기능사 / 전산응용건축제도 기능사 / 건축목공 기능사 / 건축도장 기능사 / 조적 기능사 / 미장 기능사 / 도배 기능사 / 컴퓨터 활용능력 2급</td> </tr> <tr> <td>소방안전과</td> <td>기계제작 / 전기 / 안전관리 / 위험물 / 화공 / 건축 / 기계장비설비 및 설치와 관련된 국가기술 자격증 / 컴퓨터 활용능력 2급</td> </tr> <tr> <td>디지털 전기과</td> <td>전기기능사 / 승강기 기능사 / 전기산업기사 / 전기공사 산업기사 / 전기기능장</td> </tr> <tr> <td>자동차 기계과</td> <td>자동차정비기능사 / 자동차보수도장기능사 / 자동차차체수리기능사 / 기계정비기능사 / 농기계정비기능사 / 기계조립기능사 / 동력기계정비기능사 / 특수용접기능사 / 전산응용기계제도 기능사 / 용접기능사</td> </tr> <tr> <td>산업 디자인과</td> <td>실내건축산업 기사 / 실내건축산업 기능사 / 가구제작 기능사 / 귀금속가공 기능사 / 귀금속가공 기능장 / 귀금속가공 산업기사 / 도자기공예기능사 / 보석가공 기능사 / 석공예 기능사 / 섬유디자인 산업기사 / 전자카드 기능사 / 멀티미디어콘텐츠제작 전문가/ 시각디자인 기사 / 시각디자인 산업기사 / 웹디자인 기능사 / 제품디자인 기능사 / 제품디자인 기술사 / 제품디자인 산업기사 / 제품응용모델링 기능사 / 컬러리스트 기사 / 컬러리스트 산업기사 / 컴퓨터그래픽스응용기능사 / GTQ포토샵</td> </tr> <tr> <td>멀티미디어 디자인과</td> <td>국가공인 GTQ / 웹디자인기능사 / 컴퓨터그래픽스응용기능사 / 전자출판기능사 / 시각디자인산업기사</td> </tr> <tr> <td>유아교육과</td> <td>보육교사 3급 / 동화구연지도사 / 레크레이션지도사 / 아동미술심리지도사 / 종이접기 / 풍선아트</td> </tr> <tr> <td>호텔관광과</td> <td>관광통역안내사 / 국내여행안내사 / 국외여행인솔자 / 호텔서비스사 / 항공 예약 및 발권 / 한식·양식·중식조리사 / 컴퓨터활용능력 2급 자격증</td> </tr> <tr> <td>사회복지 행정과</td> <td>사회복지사 2급이상 / 요양보호사 1급 / 케어복지사 / 보육교사 3급이상 / 청소년지도사 / 간호조무사 / 가족상담사 / 심리상담사 / 건강가정사 / 레크레이션 지도사 / 수화통역사 / 사회조사분석사 / 학교사회복지사 / 사회보험관리사 / 특수교사 / 의료사회복지사 / 방과후 아동지도사 / 독서논술지도사 / 미술치료사</td> </tr> <tr> <td>경영과</td> <td>컴퓨터 활용능력 1급 / 전산회계응용사 1급 / 전자상거래 관리자 / 전자상거래 운운사 / 유통관리사 2급이상 / 물류관리사 / 증권투자상담사 / 증권펀드투자상담사</td> </tr> </tbody> </table> <p>※ 치위생과, 임상병리과, 안경광학과, 항공서비스과는 해당없음</p> | 학과별 인정 자격증 | | 보건의료 행정과 | 보험심사평가사 2급 자격증 / 병원(서비스)코디네이터 | 뷰티아트과 | 미용사 국가자격증(헤어·피부) | 호텔외식 조리과 | 한식·양식·중식·일식조리기능사 / 식품산업기사 / 조리산업기사 / 조리실기교사 / 커피바리스타 / 조주기능사 / 와인 소믈리에 / 푸드코디네이터 / 식품위생관리사 / 제과제빵기능사 | 건축 디자인과 | 실내건축기능사 / 전산응용건축제도 기능사 / 건축목공 기능사 / 건축도장 기능사 / 조적 기능사 / 미장 기능사 / 도배 기능사 / 컴퓨터 활용능력 2급 | 소방안전과 | 기계제작 / 전기 / 안전관리 / 위험물 / 화공 / 건축 / 기계장비설비 및 설치와 관련된 국가기술 자격증 / 컴퓨터 활용능력 2급 | 디지털 전기과 | 전기기능사 / 승강기 기능사 / 전기산업기사 / 전기공사 산업기사 / 전기기능장 | 자동차 기계과 | 자동차정비기능사 / 자동차보수도장기능사 / 자동차차체수리기능사 / 기계정비기능사 / 농기계정비기능사 / 기계조립기능사 / 동력기계정비기능사 / 특수용접기능사 / 전산응용기계제도 기능사 / 용접기능사 | 산업 디자인과 | 실내건축산업 기사 / 실내건축산업 기능사 / 가구제작 기능사 / 귀금속가공 기능사 / 귀금속가공 기능장 / 귀금속가공 산업기사 / 도자기공예기능사 / 보석가공 기능사 / 석공예 기능사 / 섬유디자인 산업기사 / 전자카드 기능사 / 멀티미디어콘텐츠제작 전문가/ 시각디자인 기사 / 시각디자인 산업기사 / 웹디자인 기능사 / 제품디자인 기능사 / 제품디자인 기술사 / 제품디자인 산업기사 / 제품응용모델링 기능사 / 컬러리스트 기사 / 컬러리스트 산업기사 / 컴퓨터그래픽스응용기능사 / GTQ포토샵 | 멀티미디어 디자인과 | 국가공인 GTQ / 웹디자인기능사 / 컴퓨터그래픽스응용기능사 / 전자출판기능사 / 시각디자인산업기사 | 유아교육과 | 보육교사 3급 / 동화구연지도사 / 레크레이션지도사 / 아동미술심리지도사 / 종이접기 / 풍선아트 | 호텔관광과 | 관광통역안내사 / 국내여행안내사 / 국외여행인솔자 / 호텔서비스사 / 항공 예약 및 발권 / 한식·양식·중식조리사 / 컴퓨터활용능력 2급 자격증 | 사회복지 행정과 | 사회복지사 2급이상 / 요양보호사 1급 / 케어복지사 / 보육교사 3급이상 / 청소년지도사 / 간호조무사 / 가족상담사 / 심리상담사 / 건강가정사 / 레크레이션 지도사 / 수화통역사 / 사회조사분석사 / 학교사회복지사 / 사회보험관리사 / 특수교사 / 의료사회복지사 / 방과후 아동지도사 / 독서논술지도사 / 미술치료사 | 경영과 | 컴퓨터 활용능력 1급 / 전산회계응용사 1급 / 전자상거래 관리자 / 전자상거래 운운사 / 유통관리사 2급이상 / 물류관리사 / 증권투자상담사 / 증권펀드투자상담사 |
| 학과별 인정 자격증 | | | | | | | | | | | | | | | | | | | | | | | | | | | | | |
| 보건의료 행정과 | 보험심사평가사 2급 자격증 / 병원(서비스)코디네이터 | | | | | | | | | | | | | | | | | | | | | | | | | | | | |
| 뷰티아트과 | 미용사 국가자격증(헤어·피부) | | | | | | | | | | | | | | | | | | | | | | | | | | | | |
| 호텔외식 조리과 | 한식·양식·중식·일식조리기능사 / 식품산업기사 / 조리산업기사 / 조리실기교사 / 커피바리스타 / 조주기능사 / 와인 소믈리에 / 푸드코디네이터 / 식품위생관리사 / 제과제빵기능사 | | | | | | | | | | | | | | | | | | | | | | | | | | | | |
| 건축 디자인과 | 실내건축기능사 / 전산응용건축제도 기능사 / 건축목공 기능사 / 건축도장 기능사 / 조적 기능사 / 미장 기능사 / 도배 기능사 / 컴퓨터 활용능력 2급 | | | | | | | | | | | | | | | | | | | | | | | | | | | | |
| 소방안전과 | 기계제작 / 전기 / 안전관리 / 위험물 / 화공 / 건축 / 기계장비설비 및 설치와 관련된 국가기술 자격증 / 컴퓨터 활용능력 2급 | | | | | | | | | | | | | | | | | | | | | | | | | | | | |
| 디지털 전기과 | 전기기능사 / 승강기 기능사 / 전기산업기사 / 전기공사 산업기사 / 전기기능장 | | | | | | | | | | | | | | | | | | | | | | | | | | | | |
| 자동차 기계과 | 자동차정비기능사 / 자동차보수도장기능사 / 자동차차체수리기능사 / 기계정비기능사 / 농기계정비기능사 / 기계조립기능사 / 동력기계정비기능사 / 특수용접기능사 / 전산응용기계제도 기능사 / 용접기능사 | | | | | | | | | | | | | | | | | | | | | | | | | | | | |
| 산업 디자인과 | 실내건축산업 기사 / 실내건축산업 기능사 / 가구제작 기능사 / 귀금속가공 기능사 / 귀금속가공 기능장 / 귀금속가공 산업기사 / 도자기공예기능사 / 보석가공 기능사 / 석공예 기능사 / 섬유디자인 산업기사 / 전자카드 기능사 / 멀티미디어콘텐츠제작 전문가/ 시각디자인 기사 / 시각디자인 산업기사 / 웹디자인 기능사 / 제품디자인 기능사 / 제품디자인 기술사 / 제품디자인 산업기사 / 제품응용모델링 기능사 / 컬러리스트 기사 / 컬러리스트 산업기사 / 컴퓨터그래픽스응용기능사 / GTQ포토샵 | | | | | | | | | | | | | | | | | | | | | | | | | | | | |
| 멀티미디어 디자인과 | 국가공인 GTQ / 웹디자인기능사 / 컴퓨터그래픽스응용기능사 / 전자출판기능사 / 시각디자인산업기사 | | | | | | | | | | | | | | | | | | | | | | | | | | | | |
| 유아교육과 | 보육교사 3급 / 동화구연지도사 / 레크레이션지도사 / 아동미술심리지도사 / 종이접기 / 풍선아트 | | | | | | | | | | | | | | | | | | | | | | | | | | | | |
| 호텔관광과 | 관광통역안내사 / 국내여행안내사 / 국외여행인솔자 / 호텔서비스사 / 항공 예약 및 발권 / 한식·양식·중식조리사 / 컴퓨터활용능력 2급 자격증 | | | | | | | | | | | | | | | | | | | | | | | | | | | | |
| 사회복지 행정과 | 사회복지사 2급이상 / 요양보호사 1급 / 케어복지사 / 보육교사 3급이상 / 청소년지도사 / 간호조무사 / 가족상담사 / 심리상담사 / 건강가정사 / 레크레이션 지도사 / 수화통역사 / 사회조사분석사 / 학교사회복지사 / 사회보험관리사 / 특수교사 / 의료사회복지사 / 방과후 아동지도사 / 독서논술지도사 / 미술치료사 | | | | | | | | | | | | | | | | | | | | | | | | | | | | |
| 경영과 | 컴퓨터 활용능력 1급 / 전산회계응용사 1급 / 전자상거래 관리자 / 전자상거래 운운사 / 유통관리사 2급이상 / 물류관리사 / 증권투자상담사 / 증권펀드투자상담사 | | | | | | | | | | | | | | | | | | | | | | | | | | | | |
| 외국어 우수자 | <ul style="list-style-type: none"> · 우리대학에서 지정한 언어별 공인어학성적을 충족하는 지원자(총점의 3%를 취득점수에 가산) <table border="1" style="width: 100%; text-align: center;"> <thead> <tr> <th>언어구분</th> <th>공인어학성적표</th> </tr> </thead> <tbody> <tr> <td>영어</td> <td>TOEIC 550점 이상 / TOEFL(iBT) 63점 이상, TEPS 450점 이상</td> </tr> <tr> <td>중국어</td> <td>신HSK 4급 이상 / CPT 500점 이상</td> </tr> <tr> <td>일본어</td> <td>JPT 500점 이상 / JLPT 3급 또는 NIKKEN 3급 이상</td> </tr> </tbody> </table> <p>※ 어학성적은 2017년 9월 1일 이후 응시하여 취득한 성적만 인정함</p> | 언어구분 | 공인어학성적표 | 영어 | TOEIC 550점 이상 / TOEFL(iBT) 63점 이상, TEPS 450점 이상 | 중국어 | 신HSK 4급 이상 / CPT 500점 이상 | 일본어 | JPT 500점 이상 / JLPT 3급 또는 NIKKEN 3급 이상 | | | | | | | | | | | | | | | | | | | | |
| 언어구분 | 공인어학성적표 | | | | | | | | | | | | | | | | | | | | | | | | | | | | |
| 영어 | TOEIC 550점 이상 / TOEFL(iBT) 63점 이상, TEPS 450점 이상 | | | | | | | | | | | | | | | | | | | | | | | | | | | | |
| 중국어 | 신HSK 4급 이상 / CPT 500점 이상 | | | | | | | | | | | | | | | | | | | | | | | | | | | | |
| 일본어 | JPT 500점 이상 / JLPT 3급 또는 NIKKEN 3급 이상 | | | | | | | | | | | | | | | | | | | | | | | | | | | | |

특별전형

2) 제출서류

| 대상 | 제출서류 |
|----------------|--|
| 특성하고 및 종합고 출신자 | · 공통서류 |
| 독자기준 해당자 | <ul style="list-style-type: none"> · 국가보훈대상자 : 대학입학특별전형 대상자 증명서 1부, 공통서류 <ul style="list-style-type: none"> - 발급기관 : 지방보훈청 및 보훈지청(민원24(www.minwon.go.kr)에서 신청 가능) - 합격 이후 '대학수업료 면제대상자 증명서' 를 제출하여야 등록금 지원을 받을 수 있음 · 봉사활동 실적자 : 공통서류 · 헌혈자 : 헌혈증서(5회분), 공통서류 <ul style="list-style-type: none"> - 온라인 동의자 중 학교생활기록부에 기재되어 있는 경우는 헌혈증서를 제출하지 않아도 됨 · 개근자 : 공통서류 · 직업군인자녀 : 재직증명서(복무확인서) 1부, 공통서류 가족관계증명서(본인 이외의 주민번호가 확인되지 않는 용도로 발급) 1부 |
| 자격증소지자 | · 자격증 사본 1부, 공통서류 |
| 외국어우수자 | · 공인어학성적표 사본 1부, 공통서류 |
| 공통서류 | |

- 학교생활기록부 사본 1부
 - 2015년 2월 이후 졸업(예정)자 중 학교생활기록부 온라인 제공시스템에 동의한 자는 별도 제출할 필요 없음
 - 학교생활기록부 온라인 제공 비동의자 및 온라인 제공 시스템 미설치교 출신자는 반드시 제출
 - 검정고시 합격자는 합격증명서, 성적증명서 원본 각 1부
- 모집시기별 제출서류를 기한 내에 등기우편 또는 방문 제출해야 하며, 등기우편으로 서류를 제출할 경우 서류마감일 17:00까지 우리대학 파주캠퍼스 도착분에 한하여 인정 됨
- 기한 내에 서류 미제출시 불합격 처리함(팩스 불가)

3) 성적반영방법

| 학 과 | 성적 반영비율 | 비 고 |
|------------|------------------|---|
| 전체학과(♣ 제외) | 학생부 100% | · 학생부: 고1~고2학년 4학기 중 우수한 2개학기 전체교과목 평균등급 반영 |
| ♣항공서비스과 | 면접 60% + 학생부 40% | |

- 검정고시 : 전과목 평균점수를 우리대학 환산등급으로 반영

농 · 어촌 전형

1) 지원자격

◆ 유형 I

- 농 · 어촌지역 중 · 고등학교 6년 이수자
- ① 지방자치법 제3조에 의한 읍 · 면 소재 또는 「도서 · 벽지 교육진흥법」 제2조에 따른 도서 · 벽지 중학교 입학부터 고등학교 졸업까지 재학한 자(중 · 고등학교의 전 교육과정을 이수한 자)
- ② 중학교 입학 시부터 고등학교 졸업 시까지 **본인 및 부모 모두가** 농어촌 또는 도서 · 벽지에 거주한 자
 - ※ ①, ② 요건을 모두 충족한 자

◆ 유형 II

- 농 · 어촌지역 초 · 중 · 고등학교 12년 이수자
- ① 지방자치법 제3조에 의한 읍 · 면 소재 또는 「도서 · 벽지 교육진흥법」 제2조에 따른 도서 · 벽지 초등학교 입학부터 고등학교 졸업까지 재학한 자(초 · 중 · 고등학교의 전 교육과정을 이수한 자)
- ② 초등학교 입학 시부터 고등학교 졸업 시까지 **본인이** 농어촌 또는 도서 · 벽지에 거주한 자
 - ※ ①, ② 요건을 모두 충족한 자

※ 농어촌 지역 인정 범위

- 지방자치법 제3조에 의한 읍 · 면 지역(도 · 농 복합형태의 시에 두는 읍 · 면 포함) 다만, 농 · 어촌 소재 고등학교 졸업 후 또는 재학 중 읍 · 면이 동으로 행정구역 개편이 된 경우는 농 · 어촌 지역으로 간주함
- 도서 · 벽지 교육진흥법 제2조 및 시행규칙 제2조에 따른 도서 · 벽지 지역
- 검정고시 출신자, 농 · 어촌 및 도서 · 벽지 지역에 소재한 과학교, 외국어고, 국제고, 예술 및 체육 계열의 특수목적고는 제외됨

※ 농어촌전형 지원자격 관련 유의사항

- 2개 이상의 초 · 중 · 고교에서 재학한 경우에도 해당 학교 모두가 반드시 농어촌 지역에 소재하는 학교이어야 하되 동일한 농어촌 지역이 아니어도 지원자격이 있음
- 초 · 중 · 고교 재학기간 중 주민등록등본상 무단전출, 직권말소 또는 신고말소된 경우에는 농어촌 지역에 거주한 것으로 인정하지 않으므로 지원자격이 없음
- 초 · 중 · 고교 재학 중 행정구역 개편 등으로 읍 · 면 지역이 동 지역으로 변경된 경우에는 초 · 중 · 고교 재학 기간 중 당해 지역을 읍 · 면 지역으로 인정함
- 지원자의 거주지, 부모의 거주지, 재학한 초 · 중 · 고교 소재지가 동일한 농어촌지역이 아니어도 지원자격이 있음
- 소년 · 소녀 가장 가정의 학생이 농어촌 학생 전형에 지원할 경우에도 동 전형의 지원자격을 갖추어야 함
- 중 · 고등학교 재학 중에 부모가 사망 또는 이혼한 경우에는 부모의 사망 또는 이혼 이전까지의 거주지가 농어촌지역이어야 함
- 부모의 사망, 이혼 등인 경우에는 다음의 기준에 따름

| 구분 | 기준 |
|-------------|--|
| 부모의 사망 · 실종 | <ul style="list-style-type: none"> · 부모 중 일방이 사망(실종)인 경우, 법률상 사망일(실종일) 이후부터는 생존하는 부 또는 모 · 부모 양방이 사망인 경우, 법률상 사망일(실종일) 이후부터는 법원이 지정한 친권자 |
| 부모의 이혼 | <ul style="list-style-type: none"> · 법률상 이혼일 이후부터는 친권이 있는 부 또는 모 · 친권과 양육권이 경합하는 경우에는 양육권(자녀교육권)을 가진 자 |
| 입양자 | <ul style="list-style-type: none"> · 입양일 이후부터는 친권이 있는 양부모 · 친권과 양육권이 경합하는 경우에는 양육권(자녀교육권)을 가진 자 |
| 기타 | <ul style="list-style-type: none"> · 민법에서 정한 법률상 친권을 행사할 수 있는 경우 <ul style="list-style-type: none"> - 부모 중 일방이 장기여행 · 중병 · 심신상실 · 수감 등으로 사실상 친권행사를 할 수 없는 경우 - 피성년 후견인 · 피한정 후견인 선고를 받은 경우 - 친권행사 금지 가처분, 친권상실 선고 등으로 법률상 친권행사를 할 수 없는 경우 |

농·어촌 전형

2) 제출서류

| 대상 | 내용 |
|----------|---|
| 농·어촌 출신자 | <p>◆ 유형 I</p> <ul style="list-style-type: none"> · 농어촌학생 지원자격 확인서 1부(파주캠퍼스 입시홈페이지 "입학자료실"에서 다운로드) · 중·고등학교 학교생활기록부 각 1부 · 가족관계증명서(본인 기준) 1부 · 부·모·본인의 주민등록초본 각 1부(주민등록번호 명시) ※ 부·모·본인의 모든 주소 변경내역이 기재되어야 함 |
| | <p style="text-align: center;">해당자만 제출</p> <ul style="list-style-type: none"> · 부모가 이혼한 경우 <ul style="list-style-type: none"> · 본인 명의 기본증명서 1부(친권자 지정 여부 확인 가능해야 함) · 혼인관계증명서(부 또는 모) 1부 · 부모가 이혼하여 친권자가 아닌 부 또는 모와 거주하고 있는 경우, 해당 부(모)가 양육하고 있음을 확인 가능한 서류 · 양육권 판결문 등 추가제출 1부 · 부모가 사망한 경우 <ul style="list-style-type: none"> · 사망한 부(모)의 기본증명서 또는 제적등본 1부(사망일자 확인 가능해야 함) |
| | <p>◆ 유형 II</p> <ul style="list-style-type: none"> · 농어촌학생 지원자격 확인서 1부(파주캠퍼스 입시홈페이지 "입학자료실"에서 다운로드) · 초·중·고등학교 학교생활기록부 각 1부 · 본인 명의 주민등록초본 1부(주민등록번호 명시) ※ 본인의 모든 주소 변경내역이 기재되어야 함 |

- 모집시기별 제출서류를 기한 내에 등기우편 또는 방문 제출해야 하며, 등기우편으로 서류를 제출할 경우 서류마감일 17:00까지 우리대학 파주캠퍼스 도착분에 한하여 인정 됨
- 기한 내에 서류 미제출시 불합격 처리함(팩스 불가)

3) 성적반영방법

| 학 과 | 성적 반영비율 | 비 고 |
|------|----------|---|
| 모집학과 | 학생부 100% | · 학생부: 고1~고2학년 4학기 중 우수한 2개학기 전체교과목 평균등급 반영 |

Ⅲ. 지원자격 · 제출서류 · 성적반영방법

(정원외 전형-기초/차상위전형)

기초생활수급자 및 차상위계층전형

1) 지원자격

- 고등학교 졸업(예정)자 또는 고등학교 졸업과 동등 이상의 학력이 있다고 인정된 자로서 「국민기초생활 보장법」 제2조 제1호에 따른 수급권자 및 같은 조 제10호에 따른 차상위계층에 해당되는 자
- 학생이 속한 세대의 구성원 중 한 명이라도 동 대상자인 경우 차상위계층으로 인정 (동일 세대의 경우 '가족관계증명서 또는 주민등록등본' 제출)

2) 제출서류

| 대 상 | 내 용 |
|------------------|---|
| | <ul style="list-style-type: none"> · 공통서류 · 본인명의로 기초생활수급자 및 차상위계층증명서 1부 |
| 기초생활 수급자 및 차상위계층 | <p style="text-align: center;">..... 차상위계층증명서 </p> <ul style="list-style-type: none"> · 시·군·구청장 또는 읍·면·동 주민센터장이 발급하는 차상위계층 확인서, 한부모가족확인서, 장애인연금·장애수당·장애아동수당 대상자 확인서, 자활근로자 확인서, 우선돌봄 차상위 확인서, 차상위 본인부담경감 대상자 증명서(국민건강보험공단 이사장 발행) 중 1부 ※ 학생이 속한 세대의 구성원 중 한 명이라도 동 대상자인 경우 차상위계층으로 인정 (동일 세대의 경우 '가족관계증명서 또는 주민등록등본' 추가 제출) <p style="text-align: center;">※ 증빙서류는 제출일로부터 7일 이내 발급한 서류여야 함</p> |

공통서류

- 학교생활기록부 사본 1부
 - 2015년 2월 이후 졸업(예정)자 중 학교생활기록부 온라인 제공시스템에 동의한 자는 별도 제출할 필요 없음
 - 학교생활기록부 온라인 제공 비동의자 및 온라인 제공 시스템 미설치교 출신자는 반드시 제출
- 검정고시 합격자는 합격증명서, 성적증명서 원본 각 1부

- 모집시기별 제출서류를 기한 내에 등기우편 또는 방문 제출해야 하며, 등기우편으로 서류를 제출할 경우 서류마감일 17:00까지 우리대학 파주캠퍼스 도착분에 한하여 인정 됨
- 기한 내에 서류 미제출시 불합격 처리함(팩스 불가)

3) 성적반영방법

| 학 과 | 성적 반영비율 | 비 고 |
|------|----------|---|
| 모집학과 | 학생부 100% | · 학생부: 고1~고2학년 4학기 중 우수학 2개학기 전체교과목 평균등급 반영 |

- 검정고시 : 전과목 평균점수를 우리대학 환산등급으로 반영

만학도 전형

1) 지원자격

- 고등학교 졸업 또는 동등 이상의 학력이 있다고 인정된 자로서 1995년 3월 1일 이전 출생자 (만 25세 이상인 자)

2) 평생학습장학금

- 등록금 납부 시 입학금 면제, 수업료 25% 장학금 지급
- 재학 중, 매학기 등록금 납부 시 수업료 25% 장학금 지급(장학규정에 의함)

3) 제출서류

| 대 상 | 제출서류 |
|-------------------------------|---|
| • 2015년~2020년 2월 고등학교 졸업(예정)자 | • 전산자료(NIES) 제공 동의자: 서류미제출 • 전산자료(NIES) 제공 비동의자 및 비대상고교 출신자 : 학교생활기록부 1부 |
| • 2014년 2월 이전(포함) 고등학교 졸업자 | • 학교생활기록부 1부 |
| • 고등학교 졸업학력 검정고시에 합격한 자 | • 합격증명서, 성적증명서 원본 각 1부 |

• 모집시기별 제출서류를 기한 내에 등기우편 또는 방문 제출해야 하며, 등기우편으로 서류를 제출할 경우 서류마감일 17:00까지 우리대학 파주캠퍼스 도착분에 한하여 인정 됨

• 기한 내에 서류 미제출시 불합격 처리함(팩스 불가)

4) 성적반영방법

| 학 과 | 성적 반영비율 | 비 고 |
|------|----------|---|
| 모집학과 | 학생부 100% | • 학생부: 고1~고2학년 4학기 중 우수한 2개학기 전체교과목 평균등급 반영 |

전문대이상 졸업자전형

1) 지원자격

- 전문대학 졸업자
 - 전문대학 졸업예정자는 졸업 직전학기 성적산출이 불가하므로 수시모집 지원 불가
- 4년제대학 졸업(예정)자 또는 2학년 이상 수료한 자

2) 제출서류

| 대 상 | 내 용 |
|--------------|---|
| 전문대이상 졸업자 | • 대학 졸업(예정)증명서 또는 수료증명서 1부 • 대학 성적증명서 1부 |

• 모집시기별 제출서류를 기한 내에 등기우편 또는 방문 제출해야 하며, 등기우편으로 서류를 제출할 경우 서류마감일 17:00까지 우리대학 파주캠퍼스 도착분에 한하여 인정 됨

• 기한 내에 서류 미제출시 불합격 처리함(팩스 불가)

3) 성적반영방법

| 학 과 | 성적 반영비율 | 비 고 |
|------|---------|----------------------------|
| 모집학과 | 서류 100% | • 출신대학 전학년 성적 100% 평균평점 반영 |

합격자 사정원칙

- ◎ 학과별, 전형별 지원자 중에서 총점 순위에 따라 선발한다.
- ◎ 예비합격후보자는 학과별, 전형별로 일정비율을 선발하고 미등록으로 인한 결원을 보충한다.
- ◎ 특별전형은 특성학교 및 종합고 출신자, 독자기준해당자, 자격증소지자, 외국어우수자 등 구분없이 총점순에 의해 통합 사정한다.
- ◎ 일반전형 미충원 인원은 특별전형 지원자로 충원하고, 특별전형 미충원 인원은 일반전형 지원자로 충원한다.
- ◎ 수시1차 미충원 인원은 수시2차에서 충원하고, 수시2차 미충원 인원은 수시1차에서 충원한다.
- ◎ 신체적, 정신적, 인종적 차이에 따른 차별과 불이익 없이 공정한 절차에 따라 선발한다.
- ◎ 수시모집 미충원 인원(미등록, 포기자)은 정시모집에 이월하여 충원한다.
- ◎ 합격 후에도 입학원서 등 제출서류가 변조되거나 불법한 행위로 합격한 사실이 판명되면 합격 또는 입학을 취소한다.
- ◎ 제출서류를 기한 내에 제출하지 않으면 성적과 무관하게 불합격 처리한다. 학교생활기록부와 검정고시 성적(합격)증명서, 대학 성적(졸업)증명서는 학교장 또는 공공기관장(동사무소, 시청, 교육청 등)의 직인이 날인되어 있는 경우에만 인정한다.
- ◎ 학교생활기록부 온라인 제공 대상자가 아니면서 학교생활기록부를 제출하지 않은 학생과 온라인 제공 대상자 중 전산자료를 추출하지 못한 학생은 불합격 처리한다. 단, 전산자료를 추출하지 못한 경우에 기한 내에 별도로 제출하면 이를 인정한다.
- ◎ 면접고사 미응시자는 합격사정 대상에서 제외한다.

수험생 유의사항

- ◎ 전문대학은 일반대학과 달리 수시모집 지원 횟수에 제한이 없다.
- ◎ 예비합격후보자의 연락두절로 인한 불이익은 우리대학에서 책임지지 않는다.
- ◎ 예비합격후보자가 등록기간 내에 등록하지 않으면, 다음 순위의 합격자를 발표한다.
- ◎ 입학전형의 성적 및 평가내용은 공개하지 않으며, 제출한 서류는 반환하지 않는다.
- ◎ 인터넷 원서접수 업체간(유웨이, 진학사) 이중 지원할 수 없다.
- ◎ 입학후 1학년 1학기 일반휴학은 불가하며, 입대휴학(입영통지서 첨부) 및 질병휴학(4주 이상 치료가 필요하다는 내용의 종합병원 진단서 첨부)은 가능하다.
- ◎ 전형기간 및 미등록충원 시 연락이 가능하도록 수험생과 보호자가 항상 대기하여야 하며, 연락두절 및 연락처 기재미비 등으로 인한 합격통지를 할 수 없는 경우에는 다음 순위자로 충원한다.
- ◎ 우리대학 원서접수는 학과별, 전형별 복수지원 가능하며, 지원횟수에 제한이 없음.
단, 항공서비스과는 타학과와 복수지원은 가능하나 항공서비스과 내 전형별(일반/특별/정원외) 복수지원은 불가
- ◎ 입시안내 및 합격자조회는 원서에 기재된 본인 전화번호로 이용되오니 번호 변경시 반드시 우리대학 파주캠퍼스 입학처(031-930-9521~2)로 변경 신청하여야 한다.
- ◎ 본 요강에 명시되지 않은 사항은 우리대학 입학전형관리위원회의 결정에 따라 처리한다.

대학입학 지원방법 위반 유의사항

- ◎ 수시모집 대학(산업대학, 교육대학, 전문대학 포함)에 합격한 자(최초합격자 및 총원합격자)는 등록의사 및 등록여부에 관계없이 “정시모집 및 자율(추가)모집”에 지원 할 수 없다.
 - 전형 종료 후 모든 대학 신입생의 지원·합격·등록 상황을 전산 검색하여 금지된 수시모집 합격자(최초합격자 및 총원합격자)의 정시지원 및 이중등록 사실이 확인되면 입학이 무효될 수 있음
- ◎ 4년제대학 정시모집에 있어서 군이 같은 대학간 또는 동일대학내 모집기간 군이 같은 모집단위 간에 복수지원 금지 (일반전형과 특별전형간 포함)
 - 전문대학 및 산업대학은 지원 가능
- ◎ 4년제대학 정시모집에 합격하고 등록(최초등록 및 미등록 총원과정 중의 추가등록을 포함)한 자는 추가모집에 지원금지
 - 전문대학 및 산업대학은 지원 가능
- ◎ 입학할 학기가 같은 2개 이상의 대학(산업대학, 교육대학, 전문대학 포함)에 합격한 자는 하나의 대학에만 등록 하여야 한다.
 - 학기 개시 후 이중등록(2군데 이상의 대학에 등록)으로 확인된 자는 입학이 무효될 수 있음
- ◎ 병역의무복무(현역병, 공익근무요원 등)중인 합격자는 합격 또는 입학을 취소한다.
 - 단, 2020년 3월 이전 전역 예정자(전역예정증명서 제출)는 제외
- ◎ 원서접수 후 서류를 검토하여 자격미달 시 성적에 관계없이 불합격 처리한다.

검정고시 지원자 대입전형자료 온라인 제공 안내

- ◎ 대입전형자료 온라인 제공을 원하는 지원자는 반드시 각 시도교육청 나이스 대국민서비스 검정고시 대입전형홈페이지 (<http://www.neis.go.kr>)에서 본인의 고졸 검정고시 합격 및 성적자료를 확인하고 온라인 제출 신청을 해야 함(해당 홈페이지에서 신청기간 확인)
 - (예) 경기도교육청에서 응시한 고졸 검정고시 합격자료를 대입전형자료로 사용할 경우 경기도교육청 나이스 대국민서비스에서 신청함
 - 온라인 제출 신청과 함께 '제공동의 확인번호'가 발급되는데 이는 대학원서접수일 1일전부터 나이스 대국민서비스 검정고시 대입전형 홈페이지에서 확인 가능
- ◎ 입학원서 작성 시 나이스 대국민서비스 검정고시 대입전형홈페이지(<http://www.neis.go.kr>)에서 온라인 제출 신청한 지원자는 '제공동의 확인번호'를 확인하여 입력해야 함
- ◎ 대입전형자료 온라인 자료 제공 범위: 2015년 1회차 ~ 2019년 2회차 시험 까지(5년간)
 - (단, 2020학년도 수시모집에서는 2019년 2회차 자료는 제공되지 않음)
- ◎ 합격증명서, 성적증명서는 가까운 시도교육청, 초·중·고등학교 등에서 팩스민원 신청 발급가능하며, 대입전형자료 온라인 제공에 동의하지 않은 지원자와 온라인 자료제공범위 내 대상자가 아닌 경우는 원서접수시 반드시 해당 증명서를 제출 해야 함

등록금 환불

1) 신청방법



※ 등록금 환불신청 : 환불기간내의 평일 09:00~16:00까지(토요일, 일요일, 공휴일 제외)

2) 환불 반환금액

- 2020. 2. 27(목)까지 신청자 : 납부한 등록금 전액 환불
- 2020. 2. 28(금)이후 신청자 : 대학등록금 반환규칙에 의거하여 환불

3) 주의사항

- 우리대학 등록자 중 환불 신청이 필요한 학생들은 2020. 2. 27(목) 이전에 환불신청을 완료하여 주시기 바랍니다.
- 등록금환불 계좌번호를 잘못 기재(입력)하였거나 계좌번호 변경 등으로 등록금환불 처리가 불가능 할 경우, 증빙서류를 팩스(031-930-9559)로 송부 후 파주캠퍼스 입학처(031-930-9522) 담당자에게 서류도착여부를 유선상으로 확인하셔야 등록금 환불이 처리됩니다.

증빙서류

- ① 신분증
- ② 통장사본(보호자 통장인 경우 가족관계증명서 첨부)
- ③ 원서기재사항 정정원(파주캠퍼스 입시홈페이지에서 다운로드)

문의처

• 입학상담 : (031) 930-9521~2

• 팩 스 : (031) 930-9559

장학제도

1) 교내장학금

| 장학금 구분 | 선정 기준 | 장학금 내역 |
|-------------------|---|----------|
| 신입생 전체 수석 | 신입생 합격자 중 성적이 가장 우수한 자 | 장학규정에 의함 |
| 신입생 학과별 수석 | 신입생 합격자 중 학과별로 성적이 가장 우수한 자 | |
| 신입생 학과별 성적 우수 | 신입생 합격자 중 학과별로 성적이 우수한 자 | |
| 협약 | 협약, 계약, 위탁 등에 따라 입학한 자 | |
| 기초생활수급자 및 차상위계층전형 | 신입생 중 기초생활수급자 및 차상위계층 전형으로 입학한 자 | |
| 전공리더양성 | 신입생 중 성적이 우수한 자(해당학과) | |
| 공인어학성적우수 | 신입생 및 재학생 중 공인어학성적이 우수한 자 | |
| 학과·학년별 수석 | 재학생 중 학과·학년별로 성적이 가장 우수한 자 | |
| 학과·학년별 성적 우수 | 재학생 중 학과·학년별 성적이 우수한 자 | |
| 학생회 및 학회장 | 학생단체 활동을 통하여 면학분위기 조성에 기여한 공로가 있다고 인정되는 자 | |
| 근로 | 본교 내 특정분야에서 일정기간 동안 근로하는 자 | |
| 공로 | 국가, 사회 및 학교의 발전과 명예를 선양한 자 | |
| 가족 | 한가족(형제, 자매, 부부, 부모와 자녀)이 2인 이상 본교에 재학중인 자 | |
| 보훈장학 | 보훈대상자 본인 및 자녀 중 본교에 입학한 자 | |
| 홍보대사 | 대학 홍보와 발전에 도움이 큰 자 | |
| 복지 | 품행이 단정하고 가정 형편이 어려운 자 | |
| 북한이탈주민장학 | 북한이탈주민 중 본교에 입학한 자 | |
| 교수학습지원장학 | 교수학습지원 프로그램에 참여하여 선발된 자 | |
| 장애학생지원장학 | 장애인복지법 제2조에 의거 장애인으로 등록된 자 | |
| 다문화가족학생지원장학 | 재한외국인 처우 기본법, 국적법 규정에 따라 대한민국 국적을 취득하여 이루어진 가족인 자 | |

2) 교외장학금

국가장학금, 국가근로장학금, 사랑드림장학금, 장애학생도우미장학금, KRA농어촌희망재단장학금, 광산장학회장학금, 군(육·해·공군)부사관장학금, 금생장학회장학금, 소방협회장학금, 쌍용공두리장학금, 의용소방대장학금, 기타 외부기관 및 사설단체 기부장학금 등

전년도 (2019학년도) 입시결과

1) 수시1차

| 계열 | 모집단위 | 주 야 | 모집 인원 | 일반전형 | | | 특별전형 | | |
|----------|-----------|--------|----------|------|----------|----------|------|----------|----------|
| | | | | 경쟁률 | 평균 등급 | 최저 등급 | 경쟁률 | 평균 등급 | 최저 등급 |
| 보건 | 치위생과 | 주 | 25 | 35.2 | 3.4 | 4.1 | 25.0 | 1.5 | 2.2 |
| | *임상병리과 | 주 | - | - | - | - | - | - | - |
| | *안경광학과 | 주 | - | - | - | - | - | - | - |
| | 보건의료행정과 | 주 | 80 | 8.1 | 5.1 | 6.4 | 5.5 | 4.9 | 6.5 |
| 자연 과학 | 뷰티아트과 | 주 | 65 | 6.7 | 5.6 | 6.9 | 6.9 | 5.5 | 6.7 |
| | 호텔외식조리과 | 주 | 60 | 6.6 | 6.0 | 7.5 | 7.2 | 5.0 | 5.9 |
| 공학 | 건축디자인과 | 주 | 40 | 6.6 | 5.8 | 6.9 | 4.6 | 4.9 | 5.8 |
| | 소방안전과 | 주 | 68 | 6.4 | 5.3 | 6.8 | 3.1 | 4.5 | 6.8 |
| | 디지털전기와 | 주 | 65 | 5.3 | 5.9 | 7.1 | 2.1 | 5.2 | 6.9 |
| | 자동차기계과 | 주 | 66 | 6.3 | 5.9 | 7.2 | 3.6 | 5.3 | 6.9 |
| 디자인 | 산업디자인과 | 주 | 35 | 5.2 | 5.8 | 7.5 | 3.6 | 5.5 | 6.5 |
| | 멀티미디어디자인과 | 주 | 35 | 8.0 | 5.5 | 6.9 | 5.6 | 5.0 | 5.8 |
| 항공 관광 | 항공서비스과 | 주 | 65 | 8.6 | 5.5 | 7.3 | 4.0 | 5.4 | 6.6 |
| | 호텔관광과 | 주 | 65 | 5.9 | 5.8 | 7.3 | 5.0 | 5.8 | 6.9 |
| 인문 사회 | 유아교육과 | 주 | 73 | 8.8 | 5.0 | 6.3 | 5.7 | 4.2 | 5.9 |
| | 사회복지행정과 | 주 | 65 | 6.1 | 5.7 | 7.5 | 6.4 | 4.8 | 6.4 |
| | 경영과 | 주 | 40 | 5.3 | 6.0 | 7.5 | 3.1 | 5.2 | 6.5 |

* 임상병리과, 안경광학과 : 2020학년도 개설학과

전년도 (2019학년도) 입시결과

2) 수시2차

| 계열 | 모집단위 | 주 야 | 모집 인원 | 일반전형 | | | 특별전형 | | |
|----------|-----------|--------|----------|------|----------|----------|------|----------|----------|
| | | | | 경쟁률 | 평균 등급 | 최저 등급 | 경쟁률 | 평균 등급 | 최저 등급 |
| 보건 | 치위생과 | 주 | 25 | 20.7 | 3.5 | 4.2 | 17.0 | 2.5 | 3.3 |
| | *임상병리과 | 주 | - | - | - | - | - | - | - |
| | *안경광학과 | 주 | - | - | - | - | - | - | - |
| | 보건의료행정과 | 주 | 80 | 7.6 | 5.1 | 6.8 | 5.6 | 5.1 | 6.7 |
| 자연 과학 | 뷰티아트과 | 주 | 65 | 6.8 | 5.9 | 6.9 | 7.0 | 5.5 | 5.8 |
| | 호텔외식조리과 | 주 | 60 | 7.5 | 5.4 | 6.9 | 7.0 | 5.4 | 6.5 |
| 공학 | 건축디자인과 | 주 | 40 | 12.7 | 5.7 | 6.6 | 8.7 | 5.9 | 6.8 |
| | 소방안전과 | 주 | 68 | 6.4 | 5.6 | 6.8 | 6.3 | 5.3 | 6.9 |
| | 디지털전기와 | 주 | 65 | 6.9 | 6.0 | 7.1 | 5.3 | 5.2 | 7.1 |
| | 자동차기계과 | 주 | 66 | 6.9 | 5.7 | 7.1 | 5.0 | 5.2 | 6.1 |
| 디자인 | 산업디자인과 | 주 | 35 | 7.9 | 5.9 | 7.0 | 5.3 | 5.1 | 5.5 |
| | 멀티미디어디자인과 | 주 | 35 | 10.3 | 5.2 | 6.7 | 8.7 | 5.1 | 5.6 |
| 항공 관광 | 항공서비스과 | 주 | 65 | 8.4 | 5.5 | 7.4 | 4.3 | 5.4 | 7.4 |
| | 호텔관광과 | 주 | 65 | 8.6 | 5.9 | 7.3 | 5.7 | 5.6 | 6.1 |
| 인문 사회 | 유아교육과 | 주 | 73 | 7.9 | 5.1 | 6.4 | 5.5 | 4.9 | 6.5 |
| | 사회복지행정과 | 주 | 65 | 7.7 | 5.8 | 6.9 | 6.0 | 5.0 | 5.9 |
| | 경영과 | 주 | 40 | 7.2 | 6.0 | 7.5 | 6.0 | 5.1 | 5.7 |

* 임상병리과, 안경광학과: 2020학년도 개설학과

전년도 (2019학년도) 입시결과

3) 정시

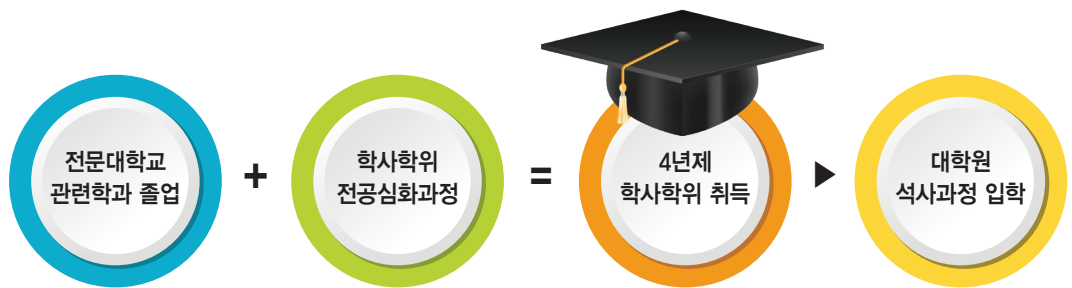
| 계열 | 모집단위 | 주 야 | 모집 인원 | 경쟁률 | 수 능 | | 학생부 | |
|----------|-----------|--------|----------|------|----------|----------|----------|----------|
| | | | | | 평균 등급 | 최저 등급 | 평균 등급 | 최저 등급 |
| 보건 | 치위생과 | 주 | 25 | 46.0 | 3.3 | 4.0 | 3.9 | 4.3 |
| | *임상병리과 | 주 | - | - | - | - | - | - |
| | *안경광학과 | 주 | - | - | - | - | - | - |
| | 보건의료행정과 | 주 | 80 | 6.9 | 4.3 | 5.5 | 4.8 | 6.3 |
| 자연 과학 | 뷰티아트과 | 주 | 65 | 6.0 | 5.9 | 7.0 | 6.5 | 7.2 |
| | 호텔외식조리과 | 주 | 60 | 6.3 | 5.7 | 6.5 | 5.9 | 6.9 |
| 공학 | 건축디자인과 | 주 | 40 | 6.3 | 5.4 | 6.0 | 6.0 | 6.9 |
| | 소방안전과 | 주 | 68 | 13.0 | 5.0 | 6.0 | 5.9 | 6.3 |
| | 디지털전기과 | 주 | 65 | 10.3 | 4.6 | 5.0 | 4.7 | 5.9 |
| | 자동차기계과 | 주 | 66 | 5.8 | 5.3 | 6.0 | 5.8 | 7.6 |
| 디자인 | 산업디자인과 | 주 | 35 | 4.8 | 5.5 | 6.9 | 6.5 | 7.4 |
| | 멀티미디어디자인과 | 주 | 35 | 8.5 | 5.5 | 6.8 | 6.4 | 7.2 |
| 인문 사회 | 항공서비스과 | 주 | 65 | 7.0 | 5.8 | 6.8 | 5.7 | 6.5 |
| | 호텔관광과 | 주 | 65 | 4.7 | 5.5 | 7.5 | 6.3 | 7.0 |
| 인문 사회 | 유아교육과 | 주 | 73 | 7.0 | 4.2 | 5.5 | 4.6 | 5.4 |
| | 사회복지행정과 | 주 | 65 | 6.0 | 5.6 | 6.9 | 6.2 | 7.0 |
| | 경영과 | 주 | 40 | 4.4 | 5.7 | 7.2 | 6.0 | 7.1 |

* 임상병리과, 안경광학과: 2020학년도 개설학과

4년제
학사학위
취득 안내

* 우리대학은 입학 후 2/3년제 전문학사과정을 마치고(졸업예정자 또는 졸업자) 바로 3/4학년으로 입학하여 4년제 학사학위를 취득할 수 있는 학사학위 전공심화과정을 운영

- 직장을 다니면서 학사학위 취득 가능
- 무시험 전형·4년제 동일 학사학위 취득 가능
- 풍부한 장학 혜택(전공심화 장학, 국가장학금)
- 일반 학사학위와 동일하게 대학원 진학 가능



1) 2020학년도 전공심화 운영학과

| 학 과 | 모집인원 | 비 고 |
|----------|------|---|
| 보건의료행정학과 | 20 | 모집학과 및 인원은 추후 변경될 수 있으며, 변경된 내용은 파주캠퍼스 입학홈페이지에 공지예정 |
| 뷰티아트학과 | 20 | |
| 호텔외식조리학과 | 15 | |
| 소방안전공학과 | 15 | |
| 자동차기계공학과 | 15 | |
| 호텔관광학과 | 20 | |
| 사회복지행정학과 | 20 | |
| 총 계 | 125 | |

2) 전공심화 장학금

- 입학시 : 입학금 면제, 수업료 25% 장학금 지급
- 재학중 : 등록금 납부 시 매학기 수업료 25% 장학금 지급(장학규정에 의함)
- 한국장학재단 국가장학금 신청 가능

문 의 처

• 입학상담 : (031) 930-9522

• 팩 스 : (031) 930-9559

전문가를 만드는 힘 - 서영대학교

SEOYEONG
UNIVERSITY





SEOYEONG UNIVERSITY

캠 퍼 스 안 내



서영대학교 마스터플랜

- 1. 서영관 2. 서정관 3. 서강관 4. 회재관
- 5. 서영학숙(기숙사) 6. 공학관 7. 체육관 8. 보건관
- 9. 정문/수위실 10. 대운동장 11. 농구장 12. 옥외체육시설
- P. 주차장



서영학숙

청결하고
아늑한
최신 빌라형
기숙사
(지하1층~지상4층)

기숙사내 편의시설

| | |
|-------|------|
| 체력단련실 | 1층 |
| 세탁실 | 1층 |
| 다림실 | 1층 |
| 휴게실 | 1~4층 |
| 사감실 | 1층 |



취업중심대학

통학 e편한 대학 서영대학교

교내에서 바로 버스 탑승가능!!
편안한 탑승을 위한 버스쉘터!!



통학버스

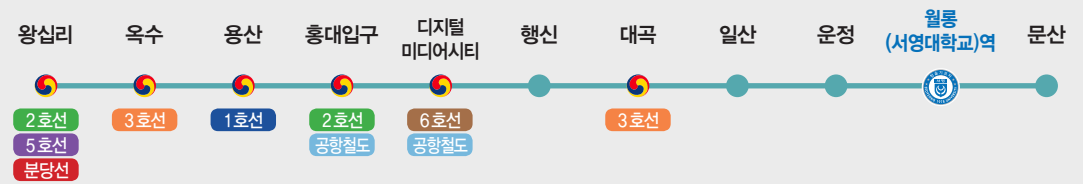
고양, 은평, 강서, 인천, 김포 지역 통학버스 운행

- 1코스** 까치산역 ▶ 발산역 ▶ 김포공항역 ▶ 김포북변 직행터미널 ▶ 서영대학교
- 2코스** 부평역 ▶ 부평구청 ▶ 작전역 ▶ 계산역 ▶ 입학역 ▶ 계양역 ▶ 김포북변터미널 ▶ 서영대학교
- 3코스** 구파발역 ▶ 삼송역 ▶ 고양외고 ▶ 봉일천사거리 ▶ 서영대학교



지하철

경의중앙선 (주요역)



- 홍대입구역에서 **42분**
- 디지털미디어시티역에서 **36분**
- 일산역에서 **15분**

가좌 - 디지털미디어시티(DMC) - 행신 - 대곡 - 일산 - 운정 - 금촌 - 월릉(서영대학교)역 - 문산

시내버스

- 17 불광동 - 동명여고 - 연신내역 - 가장동 - 내유동 - 새꽃마을 - 금촌역 - 월릉(서영대학교)역 - 서영대학교
- 069 월릉(서영대학교)역 - 서영대학교
- 93-8 문산터미널 - 서영대학교
- 11-2 법원읍 - 문산역 - 월릉(서영대학교)역 - 금촌역 - 새꽃마을
- 30 적성버스터미널 - 덕천리 - 법원읍 - 파주역 - 월릉(서영대학교)역 - 조리읍사무소 - 벽제 - 연신내역
- 92 강선마을 - 운정행복센터 - 금촌역 - 월릉(서영대학교)역 - 문산터미널 - 파평면사무소 - 적성터미널
- 600 법원읍 - 파주역 - 월릉(서영대학교)역 - 금촌역 - 지산중학교 - 덕이동 - 강선마을
- 10-1 월릉(서영대학교)역 - 하이파트시티4 - 일산서구청 - 금촌역 - 위전리

서울 좌석버스

9710 문산터미널 - 월릉(서영대학교)역 - 내유동 - 가장동 - 서울서부터미널 - 송례문

부천, 인천 좌석버스

- 5000 문산터미널 - 월릉(서영대학교)역 - 금릉역 - 마두역 - 계산역 - 갈산역 - 부평구청
- 5600 문산터미널 - 월릉(서영대학교)역 - 금촌역 - 운정광역보건센터 - 숲속길마을 - 인천공항



세상을 넓게, 더 멀리 본다!

GLOBAL SEOYEONG~!!

앞서가는 대학 - 서영대학교

- 대학기본역량진단 자율개선대학 선정(2018 교육부)
- 전문대학 혁신지원 사업 선정(2019~2021 교육부)
- 전문대학 기관평가인증 획득(2018~2022 고등직업교육 평가인증원)
- 2주기 특성화(II유형) 전문대학 육성사업 선정(2014~2018 교육부)
- 사회맞춤형 산학협력 선도 전문대학(LINC+) 육성사업 2단계 연속 선정(2019~2021 교육부)
- 1,2단계 산학협력 선도 전문대학(LINC) 육성사업 선정(2012~2016 교육부)
- 전문대학 최초 ISO취업교육시스템 국제인증 대학(2010 KMAR)



글로벌 어학연수 및 카데바 실습 장학생 파견

| 국가 | 대학명 | 인원 | 기간(방학중) | 비고 |
|-----|------------|-----|---------|-------|
| 미국 | 블룸필드대학교 | 00명 | 1개월 | 어학연수 |
| | 웨네치밸리대학교 | 00명 | 1개월 | 어학연수 |
| | 아리조나주립대학교 | 00명 | 1개월 | 어학연수 |
| 중국 | 북경연합대학교 | 00명 | 1개월 | 어학연수 |
| | 하얼빈사범대학교 | 00명 | 1개월 | 어학연수 |
| | 흑룡강중의약대학교 | 00명 | 1주일 | 카데바실습 |
| | 상해 중의약대학교 | 00명 | 1주일 | 카데바실습 |
| 호주 | 센트럴퀸즈랜드대학교 | 00명 | 1개월 | 어학연수 |
| 필리핀 | 라이숨대학교 | 00명 | 1개월 | 어학연수 |
| | 마닐라시립대학교 | 00명 | 1개월 | 어학연수 |
| | 공고디아대학교 | 00명 | 1개월 | 어학연수 |

글로벌 서영의 자매결연대학~

미국 : 아리조나주립대학교, 웨네치밸리대학교, 블룸필드대학교

중국 : 북경대학교, 북경연합대학교, 하얼빈사범대학교,

흑룡강중의약대학교, 상해중의약대학교

호주 : 센트럴퀸즈랜드대학교

필리핀 : 라이솜대학교, 마닐라시립대학교, 콩코디아대학교



국제학술교류협정 체결 내용

| 국가 및 대학명 | 협정 내용 | 교류 분야 |
|---|---|---|
| 아리조나주립대학교 (미국) 체결일자 : 1985. 4. 15 | 교수 및 학생 교류 | 미국인 교수 초빙, 학생 어학연수 |
| 하얼빈사범대학교 (중국) 체결일자 : 1993. 7. 3 | 교수 교류, 학생(유학,어학연수) 교류, 도서자료 및 출판물 교류 | 중국인 교수 초빙, 학생 어학연수 |
| 북경연합대학교 (중국) 체결일자 : 1994. 10. 13 | 한국어 강좌개설, 교수 및 학생 교류, 연경학술연구소와 학술 교류, 도서자료 교류 | 중국인 교수 초빙, 학생어학연수, 학술세미나개최 |
| 웨네치밸리대학교 (미국) 체결일자 : 1995. 1. 11 | 교수 교류, 교직원 및 행정 교류, 학생(유학,편입,어학연수) 교류 | 미국인 교수 초빙, 학생 어학연수 |
| 북경대학교 사회발전연구소 (중국) 체결일자 : 1997. 4. 4 | 학술 교류 | 연례 학술심포지엄 개최, 교수간 초청강연 |
| 센트럴퀸즈랜드대학교 (호주) 체결일자 : 2000. 11. 15 | 교류협정체결 | 학점 교류, 방학 중 학생연수단 파견 |
| 흑룡강중의약대학교 (중국) 체결일자 : 2004. 12. 17 | 중의약 교육과정 공동개발, 상호 학점 인정(2+3연계교육), 교수 및 학생 교류 | 중의약 중국인 교수 파견 강의, 학술세미나 개최, 방학 중 학생연수단 파견 |
| 라이솜대학교 (필리핀) 체결일자 : 2008. 1. 10 | 교수 교류, 학생(유학,어학연수) 교류 | 교수 초빙, 학생 의학연수 |
| 마닐라시립대학교 (필리핀) 체결일자 : 2008. 2. 14 | 교수 교류, 학생(유학,어학연수) 교류 | 교수 초빙, 학생 의학연수 |
| 블룸필드대학교 (미국) 체결일자 : 2010. 6. 3 | 학생(유학,어학연수) 교류 | 해외 현장실습 (글로벌현장학습) 프로그램 협력 |
| 상해중의약대학교 (중국) 체결일자 : 2013. 12. 15 | 교육정보자료 교류, 인적 교류 | 전공실무능력향상, 방학 중 학생연수단 파견 |
| 콩코디아대학교 (필리핀) 체결일자 : 2014. 12. 15 | 교수 교류, 학생(유학,어학연수)교류 | 교수 초빙, 방학 중 학생연수단 파견 |



학과 연락처

| | |
|-----------|--------------------|
| 치위생과 | ☎ (031) 930 - 9583 |
| 임상병리과 | ☎ (031) 930 - 9653 |
| 안경광학과 | ☎ (031) 930 - 9564 |
| 보건의료행정과 | ☎ (031) 930 - 9590 |
| 뷰티아트과 | ☎ (031) 930 - 9610 |
| 호텔외식조리과 | ☎ (031) 930 - 9693 |
| 건축디자인과 | ☎ (031) 930 - 9660 |
| 소방안전과 | ☎ (031) 930 - 9670 |
| 디지털전기과 | ☎ (031) 930 - 9680 |
| 자동차기계과 | ☎ (031) 930 - 9690 |
| 산업디자인과 | ☎ (031) 930 - 9620 |
| 멀티미디어디자인과 | ☎ (031) 930 - 9673 |
| 항공서비스과 | ☎ (031) 930 - 9640 |
| 호텔관광과 | ☎ (031) 930 - 9650 |
| 유아교육과 | ☎ (031) 930 - 9662 |
| 사회복지행정과 | ☎ (031) 930 - 9560 |
| 경영과 | ☎ (031) 930 - 9630 |



서영대학교
SEOYEONG UNIVERSITY
in PAJU

(10843) 경기도 파주시 월롱면 서영로 170

입학상담 : 031-930-9521~2

팩스 : 031-930-9559

www.seoyeong.ac.kr

m.seoyeong.ac.kr

본 <모집요강>에 수록된 내용 중 일부가 변경될 수도 있으므로 반드시 추후 발표되는 <모집요강>을 파주캠퍼스 홈페이지에서 확인하시기 바랍니다.

