

SEOYEONG
UNIVERSITY

2022학년도

4년제 학사학위 모집요강 (전공심화과정)

LEVEL UP

3주기 대학기본역량진단
(2021년 교육부 발표)

일반재정지원대학
선정

1, 2, 3주기 연속 선정



서영대학교
SEOYEONG UNIVERSITY
in PAJU

설립자훈

힘을 기르자

교훈

1. 근면성실
2. 실력함양
3. 창조 의지

교육목표

국가관과 윤리관을 갖추고 인애정신을 생활화하는 전문직업인 양성
창의적이고 도전적인 글로벌 전문직업인 양성
현장중심의 실용적인 능력을 갖춘 전문직업인 양성

창학이념

인성교육

민족 주체 의식과 국가관을 확립하고 심신이 건전한 인성 교육을 한다.

신문화 창조 교육

전통 문화를 존중하고 건전한 신문화를 받아들여 실사회에 적응하고 선도하는 신문화 창조 교육을 한다.

기술 교육

고도의 기술을 연마하며 직업을 통한 자기실현에 노력하고 나아가 국가에 봉사하는 진취적인 기술 교육을 한다.



SEOYEONG UNIVERSITY

끝이 없는 도전 높은 보상은 도전

서영대학교

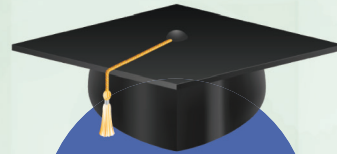
4년제 학사학위 과정을 만나보십시오
새로운 미래가 시작됩니다.

전문대학교
관련학과 졸업

+

학사학위
전공심화과정

=



4년제
학사학위 취득

▶

대학원
석사과정 입학

산업체 경력이 없는 4년제 학사학위과정

산업체 경력 없이 2년제 졸업예정(졸업)자가 바로 3학년,
3년제 졸업예정(졸업)자가 바로 4학년으로 입학하여
학사학위를 취득하는 과정

1. 지원자격

전문대학 또는 이와 동등 이상의 학력이 있다고 인정되는 자로서 고등교육법 제50조의2 제4항에 따른 전공심화과정을 설치한 해당과 또는 교육부 장관이 정하는 관련 과를 졸업한 자

- ▶ 동일계열 관련학과 : 6 페이지 참조
- ▶ 동일계열 관련학과에 명시되지 않았더라도 전공심화과정 학과의 관련학점을 50% 이상 이수한 경우 관련학과 졸업자로 인정

2. 모집학과 및 정원

- ▶ 산업체 경력이 없는 4년제 학사학위과정

모집학과	주·야	모집정원(명)	모집학년
호텔관광학과	야간	15	3학년
사회복지행정학과	야간	20	
경영학과	야간	15	
소방안전공학과	야간	20	
미래자동차공학과	야간	15	
호텔외식조리학과	야간	15	
보건의료행정학과	야간	15	
뷰티아트학과	야간	15	4학년
유아교육학과	야간	30	
합 계		160	

3. 모집일정

구 분		일 정	비 고
정시모집	원서접수 및 서류제출	2021.12.01(수) ~ 2022.01.12(수)	
	합격자 발표	2022.01.19(수) 16:00	홈페이지
	합격자 등록	2022.02.03(목) ~ 02.08(화)	지정은행

- ※ 결원 보충을 위한 충원 및 추가접수는 2.28(월)까지 자율 실시함
- ※ 상기 일정은 추후 변경될 수 있으며, 변경된 내용은 홈페이지에 공지 예정

4. 장학금

- ▶ 입학시 : 입학금 면제, 수업료 25% 장학금 지급
- ▶ 재학중 : 매학기 등록금 납부 시 수업료 25% 장학금 지급(장학규정에 의함)



5. 성적반영

- ▶ 최종대학(교) 전학년 성적(평균평점) 배점 100점

6. 성적반영방법

- ▶ 최종대학(교)에서 취득한 전체 평균평점 성적의 반영은 출신대학에서 처리한 성적을 기준으로 반영하는 것을 원칙으로 하고 다음의 계산법에 따른다.
 - 반영점수 : 최종대학(교) 전학년 평균평점 / 대학별 만점평균평점 × 100

7. 동점자 처리기준

- ▶ 1순위 : 최종대학(교) 취득학점이 많은자
- ▶ 2순위 : 직전학기 성적(평점평균)이 높은 자
- ▶ 3순위 : 연소자

8. 지원자 제출서류

- ▶ 입학원서 1부
- ▶ 대학(교) 졸업(예정)증명서 1부
- ▶ 대학(교) 성적증명서 1부

9. 원서접수 및 입학상담

- ▶ 서영대학교 파주캠퍼스 입학홍보처(☎ 031-930-9522) *창구접수만 가능





지원자 유의사항

- 입학원서 접수 후 전형별 지원 자격 기준에 해당하지 않는 자는 자격미달로 불합격처리합니다.
- 제출한 서류가 위조 및 변조 등 부정한 방법으로 합격 또는 입학한 사실이 확인될 경우 입학 전후에 상관없이 합격 또는 입학허가를 취소합니다.
- 입학전형의 성적 및 평가내용은 일절 공개하지 않습니다.
- 접수된 입학원서와 제출서류는 취소 또는 변경이 불가능하며 반환하지 않습니다.
- 합격자 발표 시 성적순에 따라 발표하고, 미등록자 등으로 인한 결원이 발생할 경우후순위자로 충원합니다.
- 우리 대학에 합격·등록한 자가 개인사정으로 입학을 포기할 경우 2022년 2월 28일(월) 16:00 이전까지 입학홍보처에 입학포기원을 제출하여야 하며, 이 경우 등록금 전액을 환불하며, 그 이후에는 '학교 수업료 및 입학금에 관한 규칙'에 따라 환불합니다.
- 등록금 환불을 원하는 경우에는 입학포기원을 작성하고 본인 및 대리인의 도장과 신분증, 등록금 납입영수증 등을 첨부하여 제출하여야 합니다(단, 토요일, 일요일은 제외).
- 모집요강에 규정되지 않은 내용은 우리대학 '전공심화과정운영위원회'의 결정에 따릅니다.

관련학과 기준

모집학과명	관련학과명
호텔관광학과	호텔관광과, 관광과, 국제관광과, 국제관광경영과, 관광경영과, 관광정보과, 국제문화관광과, 디지털관광과, 지역산업관광과, 관광영어(통역)과, 관광영어(통역)과, 관광중국어(통역)과, 호텔외식과, 관광컨벤션산업과, 문화관광과, 문화재과, 민족문화과, 카지노경영과, 관광리조트과, 관광레저과, 관광정보처리과, 항공서비스과, 국제관광서비스과 등 유사학과
사회복지행정학과	사회복지행정과, 가족복지과, 가족사회복지과, 복지경영과, 복지상담과, 복지행정과, 사회복지경영과, 복지상담과, 사회복지비서행정과, 사회복지상담과, 경찰복지과, 아동청소년복지과, 행정복지과, 노인보건복지과, 보건복지계열, 보건사회복지과, 의료복지과, 복지관광과, 실버복지경영과, 실버복지과, 실버케어복지과, 케어복지과, 케어사회복지과, 실버케어보건복지과, 사회복지과, 보건복지계열, 아동노인복지과, 아동보육과, 산업복지경영과, 관광레저복지과, 건강복지과, 노인복지상담과, 선교복지전공 등 유사학과
경영학과	경영과, 인터넷경영정보과, 인터넷산업경영과, 경영관리과, 비즈니스경영과, 서비스경영과, e-비즈니스과, 경영정보과, 마케팅과, 세무회계정보과, 무역과, 유통경영과, 디지털마케팅과, 물류유통정보과, 샵마스터마케팅과, 세무회계과, 샵마스터경영과, 상경계열, 창업경영과, 철도경영과, 철도운수경영과, 디지털경영과, 협동조합경영과, 기업경영과, 골프산업경영과, 관광외식경영과, 호텔관광경영과, 글로벌비즈니스과, 물류경영과, 산업경영과, 인터넷전자상거래과 등 유사학과
소방안전공학과	소방안전과, 소방안전관리과, 소방행정과, 소방시스템과, 소방방재과, 건축소방과, 소방계열 및 공업계열 등 유사학과
미래자동차공학과	미래자동차과, 자동차기계과, 기계자동차과, 자동차매니저과, 자동차사무관리과, 자동차서비스과, 자동차유지관리과, 차세대자동차과, 기계자동차산업계열, 기계차량계열, 기계자동차공학과, 스마트자동차과, 자동차튜닝과, 자동차설계과, 자동차정비과, 자동차전자과, 제철·자동차계열, 카오디오과 등 유사학과



관련학과 기준

모집학과명	관련학과명
호텔외식조리학과	호텔외식조리과, 식품조리과, 식품영양조리과, 호텔식품과, 관광호텔조리과, 국제호텔쿠칭과, 식음료조리과, 전통조리과, 조리예술과, 호텔조리과, 식품가공조리과, 푸드스타일리스트과, 관광외식조리과, 제과데코레이션과, 호텔조리영양과, 호텔조리제빵과, 호텔푸드코디네이터과, 바리스타&소믈리에과, 웰빙외식조리과, 국제서양조리과, 국제소믈리에과, 일식조리전공 등 유사학과
보건의료행정학과	보건의료행정과, 의무행정과, 병원행정과, 병원의료행정과, 병원경영과, 보건위생과, 병원의료업무과, 보건복지행정과, 의료복지과, 의료보험심사과, 의료전산시스템과, 의료정보관리과, 의료정보시스템과, 의무기록정보과, 의약정보관리과 등 유사학과
뷰티아트학과	뷰티아트과, 뷰티코디네이션과, 뷰티케어과, 뷰티미용과, 미용피부관리과, 피부미용디자인과, 관광뷰티디자인과, 메이크업코디과, 미용예술과, 뷰티디자인과, 피부비만관리과, 미용계열, 피부보건과, 화장품과학과, 뷰티아트디자인과, 스타일리스트과, 코디메이크업과, 화장품미용과, 미용아트과, 헤어디자인과, 방송메이크업전공, 방송모델과, 방송연예코디과, 뷰티건강복지과, 스킨케어과, 스파테라피과, 의료미용과, 웨딩&이벤트과, 웨딩뷰티패션과, 토탈뷰티디자인과, 패션스타일리스트과 등 유사학과
유아교육학과	유아교육과, 아동학과, 아동교육상담과, 아동학습지도과, 아동미술교육과, 특수복지교육과, 유아영어지도과, 유아특수교육과, 유아특수재활과, 장애유아교육과, 유아체육전공 등 유사학과

※ 유사학과 판단은 '전공심화과정 운영위원회' 및 '전공심화과정 교육과정편성위원회' 에서 결정함

서영대학교 지하철 안내



- 경의중앙선**
- 홍대입구역에서 **42분**
 - 대곡역에서 **26분**
 - 디지털미디어시티역에서 **36분**

- 대곡·소사선**
- 인천검암에서 **49분**
 - 인천계양에서 **44분**
 - 사우역(김포시청)에서 **49분**
 - 김포공항역에서 **37분**
 - 까치산역에서 **50분**
 - 부천소사에서 **42분**

본 <모집요강>에 수록된 내용 중 일부가 변경될 수도 있으므로 반드시
추후 발표되는 <모집요강>을 파주캠퍼스 홈페이지에서 확인하시기 바랍니다.

www.seoyeong.ac.kr



(10843) 경기도 파주시 월롱면 서영로 170 입학상담 : 031- 930 - 9522 팩스 : 031- 930 - 9529

www.seoyeong.ac.kr
m.seoyeong.ac.kr

학 과 연 락 처	호텔관광학과 ☎ (031) 930 - 9650	호텔외식조리학과 ☎ (031) 930 - 9693
	사회복지행정학과 ☎ (031) 930 - 9560	보건의료행정학과 ☎ (031) 930 - 9590
	경영학과 ☎ (031) 930 - 9630	뷰티아트학과 ☎ (031) 930 - 9610
	소방안전공학과 ☎ (031) 930 - 9670	유아교육학과 ☎ (031) 930 - 9662
	미래자동차공학과 ☎ (031) 930 - 9690	